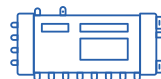
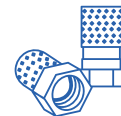
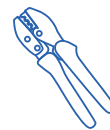
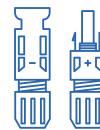
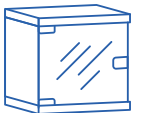
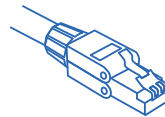
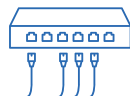
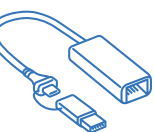
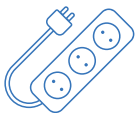
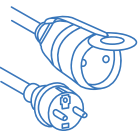


PRODUKT KATALOG

2025-2026



www.hb-digital.de

Ihr professioneller Lieferant
für Netzwerk, Photovoltaik
und SAT aus Düsseldorf

• Unternehmensübersicht 2

• Netzwerk 5

Netzwerkkabel / Verlegekabel
Patchkabel RJ45 / LAN Kabel
Netzwerk Werkzeuge & Zubehör
RJ45 Netzwerkstecker für Verlegekabel
Keystone Modul Buche für Verlegekabel
Netzwerkkabel Verbinder
Netzwerkdosen
Patchpanel
Serverschrank

• Photovoltaik 31

Solarkabel
Solarkabel mit Stecker
Solarstecker
Solarstecker Verteiler
Erdungskabel H07V-K
Erdkabel NYY-J
Solarwerkzeug

• TV Empfang 41

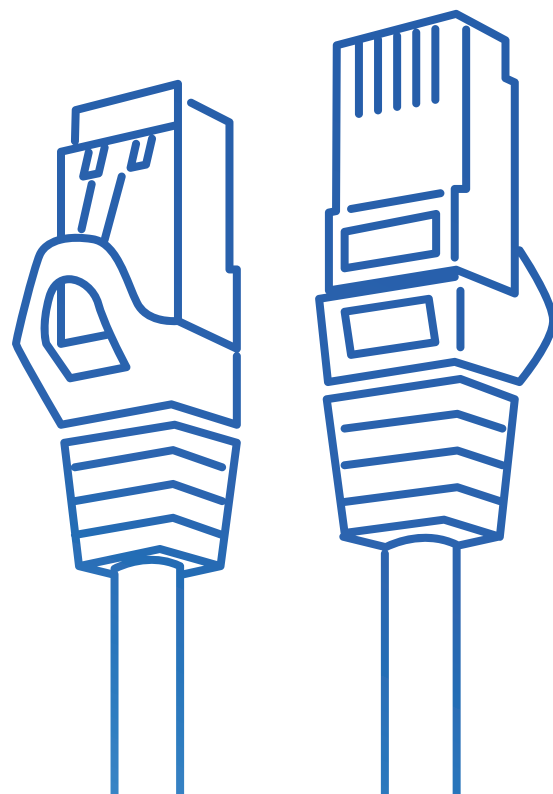
LNB
Koaxialkabel
IEC-Kabel
SAT Kabel
Satellitenschüssel

• Elektro 54

Elektrisches Montagezubehör
Strom Verlängerungskabel

• Audio und Video 65

Audio & Video Kabel
Connector/Adapter



UNTERNEHMENSÜBERSICHT



3

Standorte
mit Hauptsitz in Düsseldorf

18+

Jahre im Geschäft



9Mio+
Kunden

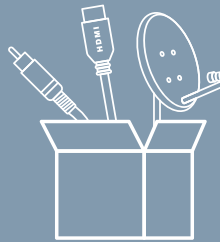


aus

30+
Ländern

3000+m²

Lagerfläche



5000+

Artikel

9

Marktplätze in

9

Ländern



30+

Mitarbeiter



Wir würden uns freuen, Ihre Lösungen für Netzwerk, Photovoltaik und Elektroanlagen zu stärken und zusammen eine erfolgreiche Partnerschaft aufzubauen.
Lassen Sie uns gemeinsam Möglichkeiten in Realitäten verwandeln.

UNTERNEHMENSÜBERSICHT

Seit der Gründung 2007 durch die Sat-TV-Enthusiasten Vjatscheslaw Helbling und Alexander Brodski hat sich unser Unternehmen von einer ersten Offline-Verkaufsstelle in Düsseldorf zu einem zukunftsorientierten Multichannel-Anbieter entwickelt.

Eigenmarke & Fertigung

Seit 2013 vertreiben wir den Großteil unseres Sortiments unter eigener Marke. Direkte Kooperationen mit zertifizierten Werken in Europa und Asien garantieren gleichbleibend hohe Industriequalität und trendbewusste Produktentwicklung.

Kundenspezifische Kabelkonfektion & OEM-Lösungen

In unserer Düsseldorfer Werkstatt schneiden und konfektionieren wir Kabel nach Maß – exakt in der benötigten Länge und Stückzahl. Für namhafte Marken und Industrieprojekte fungieren wir als OEM-Partner und liefern einbaufertige Komplettlösungen.

Logistik, Lager & Versand

Unser gesamter Warenbestand liegt in den Lagern Düsseldorf und Ratingen – sofort versandfertig oder vor Ort abholbar. Mit führenden Logistikdienstleistern erfolgt die Zustellung innerhalb Deutschlands und der EU in Rekordzeit.

Vertriebskanäle

Ob im eigenen Online-Shop oder bei Amazon, eBay, OBI, Conrad, Voelkner, MediaMarktSaturn, OTTO und Kaufland – überall profitieren Sie von identischer Lagerverfügbarkeit und professionellem Service.

Produktwelten

1. Ethernet-Netzwerk – Installations- & Patchkabel, RJ45-Stecker, Keystone-Module, Patchpanels, Datendosen, Server-Racks
2. Photovoltaik – PV-Installationskabel, konfektionierte Verlängerungen, Stecker, Erdungskabel, Werkzeuge
3. TV-Signalempfang – Satellitenschüsseln, LNBs, Multischalter, Koaxkabel, Steckverbinder, Ausrichtwerkzeuge
4. Elektro – Steckdosen, Stromleisten, robuste Verlängerungskabel
5. Audio & Video – Kabel und Zubehör für Hi-Fi, Video und PC

Unser Team & Expertise

Wir sind ein Team von über 30 Enthusiasten, das jedes Produkt mit hochauflösenden Bildern, Videos, detaillierten Beschreibungen und Dokumentationen präsentiert – für Fortschritt in Netzwerktechnik und grüner Energie.

Zukunftsblick

Mit Innovationsgeist und dem Vertrauen unserer Kunden bauen wir Sortiment und Marktplatzpräsenz stetig aus – für nahtlose Konnektivität in Haushalt, Gewerbe und öffentlichen Einrichtungen in ganz Europa.



Alexander Steinberg

Key Account Manager

Telefonnummer: +49 211 54 555 788

Email: a.steinberg@hb-digital.de

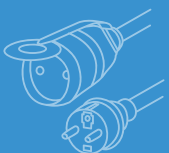


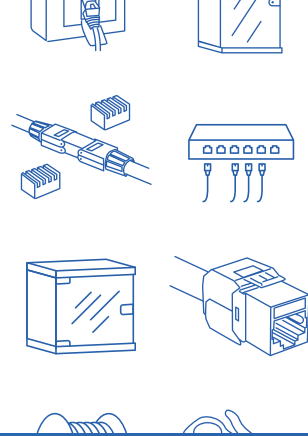
Andrey Schwindt

Ihr persönlicher Ansprechpartner

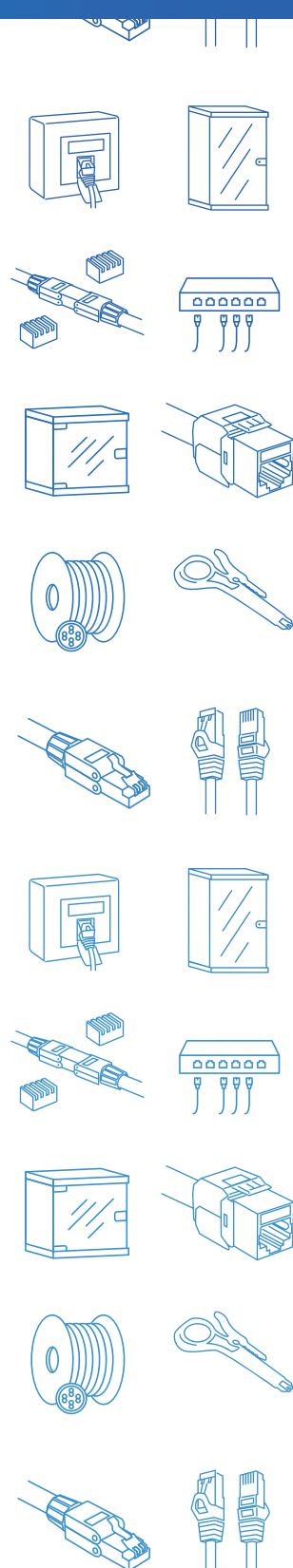
Telefonnummer: +49 211 54 555 788

Email: a.schwindt@hb-digital.de





NETZWERK



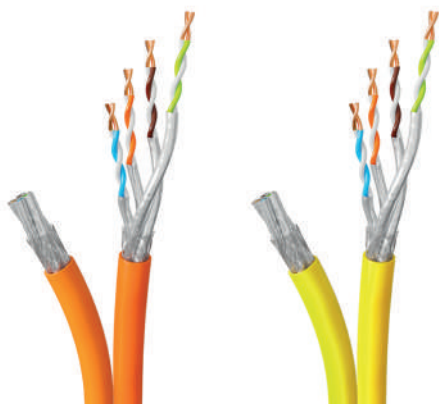
Art.-Nr. 4974



Netzwerkkabel CAT.7 25m - 1000m max. 1000 MHz S/FTP LSZH AWG23

- GHMT zertifiziertes reines Kupfer CAT 7 Verlegekabel
- Netzwerkkabel mit Euro CPR/BauPVO Brandschutzklasse Cca (s1a d1 a1)
- S/FTP doppelt geschirmt PiMF (Folienpaarschirm + Geflechtgesamtschirm), AWG 4x2x23, Ø 7,2mm Außendurchmesser, Außenmantel aus LSZH Halogenfreies Material
- Netzwerkkabel mit Übertragungsgeschwindigkeiten bis zu 10 Gbit/s 10000MBit/s, max. bis zu 1000 MHz Datenfrequenzrate

Art.-Nr. 4784



Netzwerkkabel CAT.7 Duplex 25m - 500m max. 1000 MHz S/FTP LSZH AWG23

- GHMT zertifiziertes reines Kupfer CAT 7 Duplex Verlegekabel
- Netzwerkkabel mit Euro CPR/BauPVO Brandschutzklasse Cca (s1a d1 a1)
- S/FTP doppelt geschirmt PiMF (Folienpaarschirm + Geflechtgesamtschirm), AWG 4x2x23, Ø 7,2mm Außendurchmesser, Außenmantel aus LSZH Halogenfreies Material
- Netzwerkkabel mit Übertragungsgeschwindigkeiten bis zu 10 Gbit/s 10000MBit/s, max. bis zu 1000 MHz Datenfrequenzrate

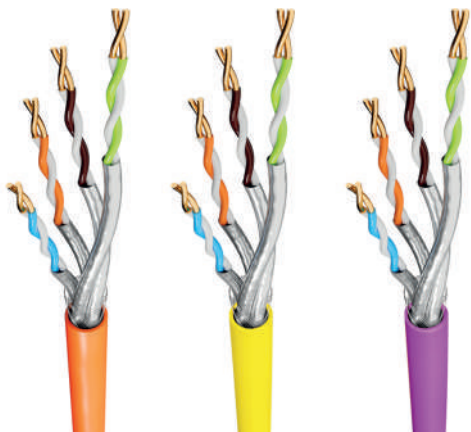
Art.-Nr. 5521



Netzwerkkabel CAT.7 Outdoor 25m - 500m max. 1000 MHz S/FTP+PE AWG23 schwarz

- CAT 7 Outdoor hochwertiges reines Kupfer Verlegekabel für Aussenbereich
- S/FTP Doppelt geschirmt PiMF (Folienpaarschirm + Geflechtgesamtschirm), AWG 4x2x23
- Cat Kabel mit Übertragungsgeschwindigkeiten bis zu 10 Gbit/s 10000MBit/s
- Premium Qualität mit Ø 7,2mm Außendurchmesser

Art.-Nr. 4764



Netzwerkkabel CAT.7a 25m - 500m max. 1200 MHz S/FTP LSZH AWG23

- CAT.7a hochwertiges reines Kupfer Verlegekabel / Datenkabel
- Netzwerkkabel mit Euro CPR Brandklasse: Cca (s1a d1 a1)
- S/FTP Doppelt geschirmt PiMF (Folienpaarschirm + Geflechtgesamtschirm): AWG 4x2x23
- Premium Qualität mit Ø 7,7mm Außendurchmesser, Außenmantel aus LSZH Halogenfreies Material
- Netzwerkkabel mit Übertragungsgeschwindigkeiten bis zu 10 Gbit/s 10000Mbit/s, max. bis zu 1000 MHz Datenfrequenzrate.

Art.-Nr. 5834



Netzwerkkabel CAT.7a Duplex 100m - 500m max. 1200 MHz S/FTP LSZH AWG23

- Duplex Netzwerkkabel mit Euro CPR Brandklasse: Cca (s1a d1 a1)
- S/FTP Doppelt geschirmt PiMF (Folienpaarschirm + Geflechtgesamtschirm): AWG 4x2x23
- Premium Qualität mit Ø 7,7mm Außendurchmesser, Außenmantel aus LSZH Halogenfreies Material
- Netzwerkkabel mit Übertragungsgeschwindigkeiten bis zu 10 Gbit/s 10000Mbit/s, max. bis zu 1000 MHz Datenfrequenzrate.

Art.-Nr. 4974



Netzwerkkabel CAT 7 Doppelmantel Erdverlegekabel max. 1000 MHz S/FTP PVC + LLDPE AWG23

- Kategorie: CAT 7
- Aufbau: S/FTP (PiMF + Gesamtschirm)
- Leiter: Vollkupfer massiv, AWG23/1
- Frequenz: bis 1000 MHz
- Speed: bis 10 Gbit/s
- Impedanz: $100 \pm 5 \text{ Ohm}$ @ 100 MHz
- Kopplungsdämpfung: $\geq 85 \text{ dB}$
- DC-Widerstand: max. 76 Ohm/km
- Außenmantel: LLDPE (UV-/feuchtigkeitsbeständig)



Art.-Nr. 5477

Netzwerkkabel CAT 8 5m - 500m max. 2000 MHz S/FTP LSZH AWG22 blau

- CAT 8 Netzwerkkabel mit Euro CPR Brandklasse: B2ca (s1a d1 a1) aus reinem Kupfer
- S/FTP Doppelt geschirmt PiMF (Folienpaarschirm + Geflechtgesamtschirm): AWG22 (4x2x22)
- Premium Qualität mit Ø 7,9mm Außendurchmesser und Außenmantel aus LSZH Halogenfreies Material
- Datenkabel mit Übertragungsgeschwindigkeit bis zu 40 Gbit/s 40000MBit/s, max. bis zu 2000 MHz Datenfrequenzrate.



Art.-Nr. 6154

Netzwerkkabel CAT.8 Duplex 5m - 100m max. 2000 MHz S/FTP LSZH AWG22 blau

- Duplex CAT 8 Netzwerkkabel mit Euro CPR Brandklasse: B2ca (s1a d1 a1) aus reinem Kupfer
- S/FTP Doppelt geschirmt PiMF (Folienpaarschirm + Geflechtgesamtschirm): AWG22 (4x2x22)
- Premium Qualität mit Ø 7,9mm Außendurchmesser und Außenmantel aus LSZH Halogenfreies Material
- Datenkabel mit Übertragungsgeschwindigkeit bis zu 40 Gbit/s 40000MBit/s, max. bis zu 2000 MHz Datenfrequenzrate.



Art.-Nr. 5460

RJ45 Patchkabelverlängerung CAT.7 S/FTP PiMF LSZH

- CAT 7 Patchkabelverlängerung bzw. Adapter für LAN Kabel. Innenleiter aus reinem-Kupfer (CU) mit AWG 26 Standard
- Doppelte Abschirmung S/FTP (Geflechtabschirmung gesamtes Kabel + Foliengeschirmtes Twisted Pair)
- Übertragungsgeschwindigkeit bis zu 10 Gbit (10 000 Mbit/s) Frequenzbereich max. 600 MHz
- Kabelmantel aus LSZH - im Brandfall geringe Mengen an Rauch und ungiftigen Halogenen
- Kompatibel zu IEEE 802.3, WLAN Netzwerk, 10/100/1000 Base-T, 10 GBase-T; PoE , PoE+ , PoE++



Art.-Nr. pimf-cat.7

RJ45 Patchkabel CAT.7 Rohkabel S/FTP PiMF LSZH Kupferleiter AWG26

- CAT 7 Rohkabel Patchkabel bzw. Class F LAN Kabel. Innenleiter aus reinem Kupfer mit AWG 26 Standard
- Doppelte Abschirmung S/FTP PiMF (Geflechtabschirmung gesamtes Kabel + Folienabschirmung je Twisted Pair)
- Übertragungsgeschwindigkeit bis zu 10 Gbit/s (10 000 Mbit/s) Frequenzbereich max. 600 MHz (Rohkabel) und 500MHz (RJ45 CAT.6A Stecker)
- Kabelmantel aus LSZH - im Brandfall geringe Mengen an Rauch und ungiftigen Halogenen



Art.-Nr. flach-cat.7

RJ45 Patchkabel CAT.7 Rohkabel U/FTP PVC flach Kupferleiter bis zu 10 Gbit/s

- Premium Flaches Patchkabel CAT 7 Rohkabel mit RJ45-SteckerCAT 6a vergoldet, Abschirmung U/FTP (keine Gesamtabschirmung + Folienabschirmung des Paares)
- LAN Kabel flach ist ideal für die Verlegung unter dem Teppich oder in den Sockel, mit einem Leitungskanal, hinter Tapeten, Türzargen, Fußleisten
- Flachkabel CAT 7 mit Innenleiter aus reinem Kupfer (Cu) mit AWG 32/7 Standard
- Kabelmantel Material PVC Polyvinylchlorid mit hoher Haltbarkeit, chemischer und thermischer Beständigkeit

Art.-Nr. 5636



RJ45 Patchkabel CAT 8.1 S/FTP LSZH

- CAT 8.1 Patchkabel bzw. Class I LAN Kabel. Doppelte Abschirmung S/FTP (Geflechtabschirmung gesamtes Kabel + Foliengeschirmtes Twisted Pair)
- Übertragungsgeschwindigkeit bis zu 40 Gbit (40.000 Mbit/s) Frequenzbereich max. 2000 MHz, Durchmesser Ø7,5 mm ± 0,2 mm
- Innenleiter aus reinem Kupfer (CU) mit AWG 24 Standard
- Kabelmantel aus LSZH - im Brandfall geringe Mengen an Rauch und ungiftigen Halogenen.

LAN Kabel



Art.-Nr. 6299



RJ45 Patchkabel CAT 8.1 U/FTP LSZH flach

- CAT 8.1 Patchkabel bzw. CAT 8 Class I LAN Flachkabel. Abschirmung U/FTP (PiMF): Patchkabel ohne Gesamtabschirmung (U), jedoch mit foliengeschirmten verdrehten Adernpaaren (FTP)
- Übertragungsgeschwindigkeit bis zu 40 Gbps (40.000 Mbit/s) Frequenzbereich max. 2000 MHz
- Außenmantel Material: LSZH-TPE Halogenfrei
- Innenleiter aus reinem Kupfer (CU) mit AWG 26 Standard
- Kompatibel zu IEEE 802.3, WLAN Netzwerk, 10/100/1000 Base-T, 10 GBase-T; PoE, PoE+, PoE++

Art.-Nr. 5396



RJ45 Patchkabel CAT.6a Outdoor S/FTP PVC + LLDPE schwarz

- CAT 6a Outdoor Patchkabel bzw. LAN Kabel ist ein hochwertiges GHMT zertifiziertes Kabel für Aussenbereich
- Doppelte Abschirmung S/FTP (Geflechtabschirmung gesamtes Kabel + Folienabschirmung je Twisted Pair). Kabel Mantel aus PVC + LLDPE (hoher Haltbarkeit, chemischer und thermischer Beständigkeit, 100% wasserdicht, niedrige Dielektrizität)
- Innenleiter aus reinem Kupfer (CU) mit AWG 27/7 Standard
- Kompatibel zu IEEE 802.3, WLAN Netzwerk, 10/100/1000 Base-T, 10GBASE-T, PoE, PoE+, PoE++

Art.-Nr. 5159



Abisolierer für Koaxialkabel, Netzkabel, SAT Kabel, Antennenkabel 3 in1

- Dieses Werkzeug ermöglicht Ihnen das Abisolieren, sowie das gefahrlose Abschneiden von Rund- und Flachkabeln
- Die justierbare, scharfe Klinge schneidet präzise bis zur definierten Abisoliertiefe
- Integrierte Cutter Klingen

Art.-Nr. 1217



Abisolierer für Koaxialkabel, Netzkabel, SAT Kabel, Antennenkabel

- Abisolierer für Koaxialkabel, Netzkabel, SAT Kabel, Antennenkabel für schnelle und saubere Kabelverarbeitung ohne Beschädigung der Abschirmung und des Innenleiters!
- passend für alle gängigen Kabeldurchmesser
- 4 Schneidmesser (2 Messer pro Seite)

Art.-Nr. 4786



LSA Anlegewerkzeug Schneid Klemm GELB

- LSA-Anlegewerkzeug für LSA Klemmtechnik
- LSA-Werkzeug passt perfekt für Netzdosen, ISDN Dosen, Patchpanel etc.
- Dieses Spezialwerkzeug wird benötigt, um die einzelnen Anschlussdrähte in Netzwerk- und Telefondosen in die vorgesehenen Klemmschneidungen zu pressen

Art.-Nr. 4779



LSA Anlegewerkzeug Schneid Klemm mit Gürteltasche WEISS

- LSA Anlegewerkzeug für schneidklemmen/ Anlegewerkzeug Zange mit Gürteltasche!
- LSA Anlegewerkzeug für LSA Klemmtechnik
- LSA Werkzeug ist einfach perfekt für Netzwerk Dosen, ISDN Dosen, Patchpanel etc.

Art.-Nr. 5641



Netzwerk Werkzeug SET mit LSA Auflegewerkzeug Crimpzange für Netzkabel RJ45 mit TASCHE

- 1 x LSA Auflegewerkzeug WZ0001A
- 1 x Modulare Crimpzange 8P8C WZ0004
- 1 x Abisolierwerkzeug WZ0005
- 1 x Kabeltester RJ11 RJ12 RJ45 WZ0010

Art.-Nr. 4664



LAN Kabel Tester RJ45 / RJ11 inkl. Tasche

- Tester für Patchkabel und Verlegekabel
- Mit praktischer Aufbewahrungstasche
- Hilft bei der Überprüfung von Kabeln auf Fehlbelegungen, Kurzschlüsse oder Querverbindungen

Art.-Nr. 6859

Staubschutzstecker für RJ45



- Für Schutz von freien RJ45 Ports an Netzwerkdosen, Patchpanels, Verteilern und sonstigen Geräten
- zuverlässiger Staubschutz für Kontakte
- bewahrt die Lebensdauer der Geräte

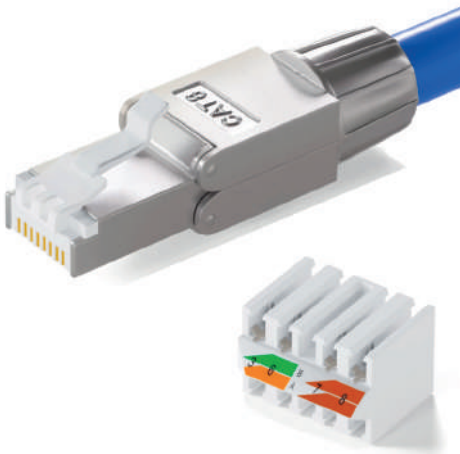
Art.-Nr. 5712



RJ45 Netzwerkstecker CAT.7 LSA STP Zinklegierung

- CAT 7 RJ45 Netzwerkstecker schmal Werkzeuglos LSA Montage für LAN Verlegekabel
- Einfach farbmarkierte RJ45 Stecker Belegung
- Gehäuse des Steckers aus Zinklegierung
- Kompatibel zur Netzkabel Kategorien CAT 7/ 6a / 6 / 5e / 5
- Geeigneter Kabeldurchmesser: 6 - 7,5 mm
- Geeigneter Ø Leiter (mit Isolierung): 1,35 bis 1,5 mm
- Entspricht den AWG-Normen: AWG22 AWG23 AWG24

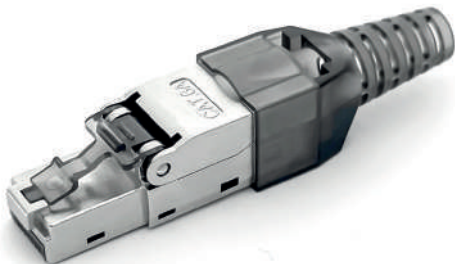
Art.-Nr. 6222



RJ45 Netzwerkstecker CAT.8 LSA STP Zinklegierung

- CAT 8 RJ45 Netzwerkstecker schmal Werkzeuglos LSA Montage für LAN Verlegekabel
- Kategorien Kompatibilität: CAT 8 / CAT 7a / CAT 7 / CAT 6a / CAT 6 / CAT 5e
- Kabel Typ Kompatibilität: Verlegekabel
- Kompatibler Kabeldurchmesser: 7,0mm - 8,5mm
- AWG Standard: AWG 22 - 26
- bis 40Gbit Ethernet (40.000Mbit/s)
- Gehäuse Material: Zinklegierung
- Abschirmung: STP geschirmt
- Geeignet für PoE, PoE+, PoE++

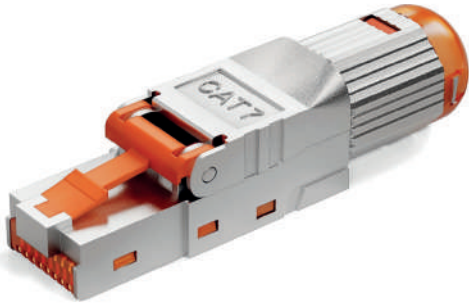
Art.-Nr. 7020



RJ45 Netzwerkstecker CAT 6a LSA Feldanschlussstecker mit PoE Unterstützung

- Vergoldete RJ45-Pins: Sichern eine hervorragende Leitfähigkeit und reduzieren den Signalverlust
- Unterstützt PoE/PoE+/4PPoE (IEEE 802.3af/at/bt): Ideal für den Einsatz in Power-over-Ethernet-Anwendungen
- Geeignet für Vollleiterkabel: Kompatibel mit Kabeln von AWG22 bis AWG24
- Geschirmter CAT6A LSA Stecker: Bietet erstklassigen Schutz gegen elektromagnetische Interferenzen

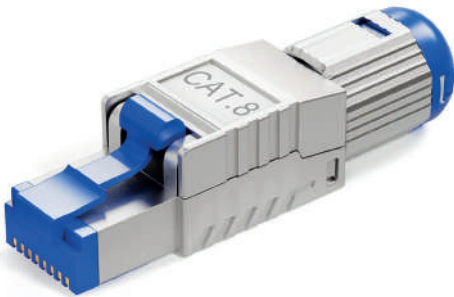
Art.-Nr. 7021



RJ45 Netzwerkstecker CAT 7 Stecker mit PoE Unterstützung

- Hochgeschwindigkeit: Unterstützt Datenübertragungsraten bis zu 10Gbps.
- Kompatibilität: Geeignet für AWG22 bis AWG24 Massivkabel und unterstützt Kabeldurchmesser von 6.0 bis 8.5 mm.
- Normgerecht: Entspricht ANSI/TIA/EIA 568C.2-1, ISO/IEC 11801 und EN 50173 Standards
- PoE Unterstützung: Kompatibel mit PoE, PoE+ und 4PPoE (IEEE 802.3af/at/bt)
- Sichere Befestigung: Kabelbefestigung durch verschraubbare Metallhülse

Art.-Nr. 7015



RJ45 Netzwerkstecker CAT 8 Stecker mit PoE Unterstützung

- Hochgeschwindigkeit: Unterstützt Datenübertragungsraten bis zu 40Gbps.
- Kompatibilität: Geeignet für AWG22 bis AWG24 Massivkabel und unterstützt Kabeldurchmesser von 6.0 bis 8.5 mm.
- Normgerecht: Entspricht ANSI/TIA/EIA 568C.2-1, ISO/IEC 11801 und EN 50173 Standards
- PoE Unterstützung: Kompatibel mit PoE, PoE+ und 4PPoE (IEEE 802.3af/at/bt)
- Sichere Befestigung: Kabelbefestigung durch verschraubbare Metallhülse

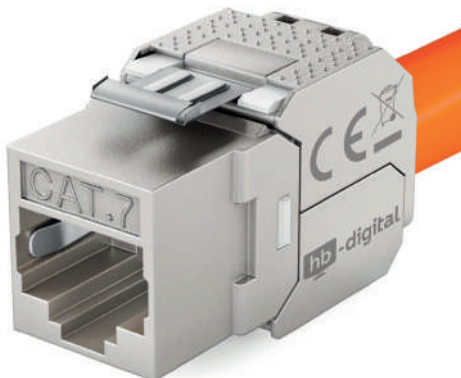
Art.-Nr. 6210



RJ45 Keystone Modul CAT 6a GHMT zertifiziert LSA werkzeugloses Keystone Jack

- hochwertiges GHMT zertifiziertes Keystone Modul CAT 6a
- Für werkzeuglose Montage
- 180-Grad Anschluss und senkrecht öffnend bei Montage der Aufputz Steckdose
- Geeignet für CAT 5/5e, CAT 6/6a, CAT 7/7a Netzwerkkabeltyp
- Geeignet für T568A, T568B Anschlussstandarte
- Passt zu AWG 22 bis AWG 26, Massiv- und Litzenleiter Netzwerkkabelstandarte

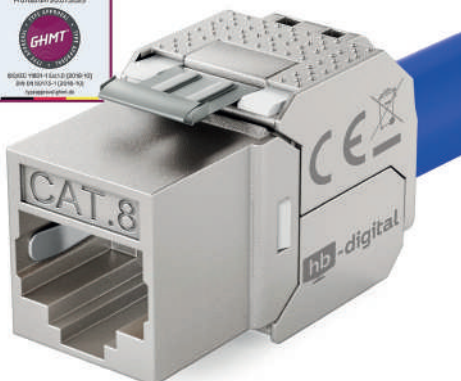
Art.-Nr. 6098



RJ45 Keystone Modul CAT.7 LSA werkzeugloses Keystone Jack

- Typ: CAT 7
- Bandbreite: bis 1000 MHz
- Unterstützt PoE/PoE+ (IEEE802.3af/IEEE802.3at)
- Anschlüsse: Schneidklemme (LSA) auf RJ45 Buchse
- für Drahtdurchmesser (isoliert): 1,35 bis 1,5 mm
- Unterstützt Kabel Ø: 5.0mm ~ 8.5mm
- Konform mit der RoHS und REACH
- ISO/IEC 11801, ANSI/TIA 568 C.2, EN 50173-1, IEC 60603-7-5

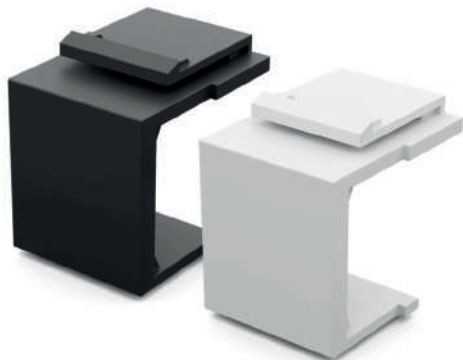
Art.-Nr. 5858



RJ45 Keystone Modul CAT.8 LSA werkzeugloses Keystone Jack

- Anschlüsse: Schneidklemme (LSA) auf RJ-45 Buchse
- Geeignet für Massivleiter AWG 26 bis AWG 22
- Geeignet für Litzenleiter AWG 27 bis AWG 22
- Für Drahtdurchmesser von 0,4 bis 0,76mm
- Für Kabeldurchmesser von 7,0 - 9,5mm
- Gehäusematerial: Zinklegierung
- Schirmungsklasse: STP
- Kontakte vergoldet 50µ
- Geeignet für: PoE plus, CAT 8.1, CAT 6a, T568A, T568B
- Gemäß FLUKE DSX-8000 CAT 8 CHANNEL TEST 2000 MHz

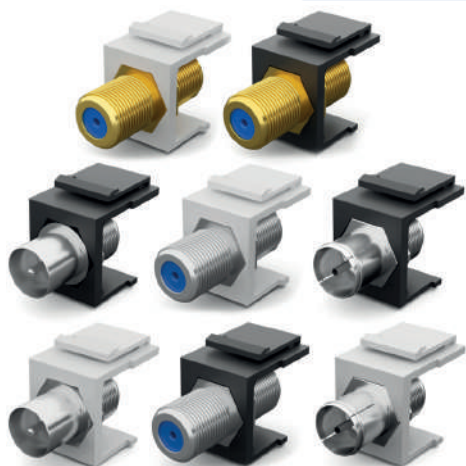
Art.-Nr. 6633



Keystone Staubschutz für Keystone Abdeckung

- Die Standardabmessungen der Keystone Staubschutz ermöglichen eine einfache Montage in verschiedenen Halterungen, z. B. Keystone Patch Panels oder Netzwerkdozen oder Anschlussdozen
- Geeignet für 1 Keystone Port
- Material: Kunststoff
- Farbe: weiß oder schwarz
- Maße: 19,5 x 14,4 x 19 mm

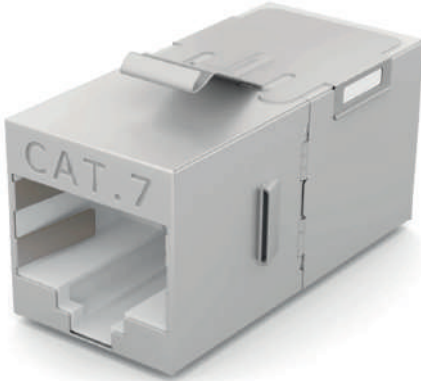
Art.-Nr. 6627



SAT-TV Keystone Module F-Verbinder, IEC-Stecker, IEC-Buchse

- Die SAT Keystone sind für F- und IEC Verbindungen geeignet
- Die Keystone Module SAT TV für Keystone Panel sind sowohl für die Verwendung mit Patchpanels als auch mit der Keystone-Netzwerkdoze (Anschlussdoze) geeignet
- Farbe: weiß oder schwarz

Art.-Nr. 6393



RJ45 Keystone Modul CAT 6a GHMT zertifiziert LSA werkzeugloses Keystone Jack

- Keystone LAN Kabel Verbinder ist geeignet für den Einbau in Keystone Panels
- Passt für andere Kategorien wie Cat.5e, Cat.6 und Cat.6A Cat.7
- RJ45 Verbinder für Patchpanel CAT 7 Klasse, 10 Gigabit Ethernet
- 2 x RJ45 Buchse, vergoldete Kontakte TIA/EIA 568
- Masse LxBxH: ca. 30×16,9×16,3 mm

Art.-Nr. 6444



RJ45 Patchkabel Verbinder CAT 7 Outdoor IP68 Kupplung Verbinder für LAN Kabel

- Dieser RJ45 Kabelverbinder wasserdicht ist für den Einsatz im Außenbereich geeignet
- Anschlüsse: Schneidklemme (RJ45) auf Schneidklemme (RJ45)
- Mit IP68 ist er für ein zeitweiliges Untertauchen und vor Staub geschützt

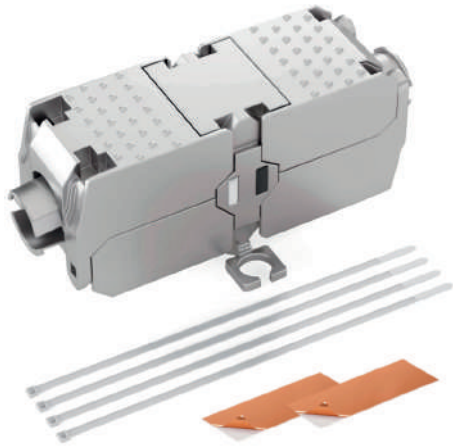
Art.-Nr. 6395



Kabelverbinder CAT 7 RJ45 Buchse LAN Kabel Verbinder Indoor verchromt

- Anschlüsse: RJ45 Buchse auf RJ45 Buchse
- Dieser LAN Kabelverbinder ist am besten für die Verwendung in geschlossenen Räumlichkeiten geeignet (Indoor)
- Eine günstige Möglichkeit Ihr vorhandenes Netzwerk in kürzester Zeit aufzurüsten

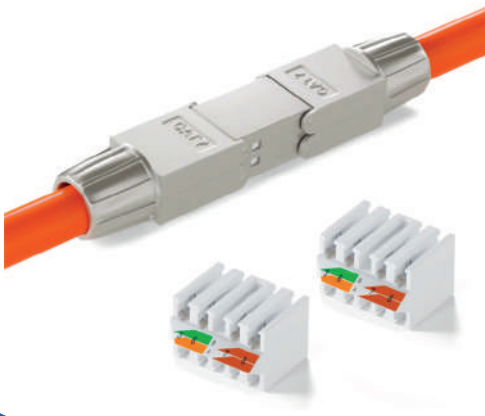
Art.-Nr. 5194



Netzwerk-Kabel Verbinder CAT.6a Verbinder mit LSA Anschluss werkzeuglos

- Netzwerk-Kabel Verbinder mit Anschlüsse: Schneidklemme (LSA) auf Schneidklemme (LSA)
- Werkzeuglose Montage
- Für Kabeldurchmesser: 5,5mm bis 8mm

Art.-Nr. 5857



Netzwerk-Kabel Verbinder CAT.7 Verbinder mit LSA Anschluss werkzeuglos

- Für Verlegekabel bzw. Netzwerk-Kabel Verbindung, Werkzeuglose Montage
- Anschlüsse: Schneidklemme (LSA) auf Schneidklemme (LSA)
- Geeigneter Kabeldurchmesser: 5,5 - 8 mm
- Geeigneter Leitungsdurchmesser (mit Isolierung): 1,35-1,5 mm
- Entspricht den AWG-Normen: AWG22 AWG23 AWG24

Art.-Nr. 6500



RJ45 Netzwerkdoze CAT.6a Aufputz / Unterputz 1-Fach oder 2-Fach

- Kategorien Kompatibilität: CAT.8.1 / CAT.7a / CAT.7 / CAT.6a / CAT.6 / CAT.5e
- Netzwerkdoze Cat.6A, voll geschirmt, mit Aufputzgehäuse
- Cat.6A Permanent Link gemäß ISO/IEC 11801
- EIA/TIA 568A&B 8P8C Kompatibel
- Abschirmung: STP geschirmt
- Gehäuse Material: Zinklegierung
- bis zu 500MHz und 10Gbit Ethernet (10/100/1.000/10.000 Mbit/s)
- LSA Schneidklemmanschluss für AWG 22-24
- 1 oder 2 geschirmte RJ45-Buchsen, 40° gewinkelt

Art.-Nr. 6501



RJ45 Netzwerkdoze CAT.5e 2-Fach Unterputz

- Kategorien Kompatibilität: CAT 8.1 / CAT 7a / CAT 7 / CAT 6a / CAT 6 / CAT 5e
- Kabel Typ Kompatibilität: Verlegekabel und Patchkabel
- Anschluss nach AWG Standard: AWG 24 - 26
- Netzwerkdoze Belegung: T568A oder T568B
- Gehäuse Material: Zinklegierung
- Abschirmung: STP geschirmt
- Geeignet für PoE, PoE+, PoE++
- Kabelbefestigung mit Zugentlastung
- Mit Beschriftungsfeld

Art.-Nr. 6499



RJ45 Netzwerkdoze CAT.6 Aufputz / Unterputz 1-Fach oder 2-Fach

- Kategorien Kompatibilität: CAT.8.1 / CAT.7a / CAT.7 / CAT.6a / CAT.6 / CAT.5e
- Netzwerkdoze Cat.6, voll geschirmt, mit Aufputzgehäuse
- EIA/TIA 568A&B 8P8C Kompatibel
- Anschlussbelegung: T568A oder T568B
- Abschirmung: STP geschirmt
- Gehäuse Material: Zinklegierung
- bis zu 250MHz und 1Gbit Ethernet (10/100/1.000 Mbit/s)
- LSA Schneidklemmanschluss für AWG 23-26
- 1 oder 2 geschirmte RJ45-Buchsen, 40° gewinkelt

Art.-Nr. 6543



Anschlussdozen mit Keystone Module Unterputz RAL 9010 / RAL 9003

- Kategorien Kompatibilität: CAT 8.1 / CAT 7a / CAT 7 / CAT 6a / CAT 6 / CAT 5e
- Kabel Typ Kompatibilität: Verlegekabel und Patchkabel
- Kompatibler Kabeldurchmesser: 5,0mm - 8,5mm
- Anschluss nach AWG Standard: AWG 22 - 26
- Gehäuse Material: Zinklegierung
- Geeignet für PoE, PoE+, PoE++
- Zentralplatte: 50mm x 50mm
- Montage-Lochabstand: 60mm
- Gehäusefarbe: signalweiß (RAL 9003) oder reinweiß (RAL 9010)

Art.-Nr. 6546



Keystone Hutschienenadapter Edelstahl Keystone Halter 1-Fach oder 2-Fach

- Hutschienenadapter für ein RJ45 Keystone Modul, 1 oder 2-Port Metall
- Der Hutschienen (Tragschienen) - Modulhalter ist die perfekte Lösung, um Netzwerktechnik mit Elektroinstallationen zu verbinden
- Das einfache kostensparende Design passt an allen 35 mm Standardtragschienen, egal ob in Sicherungskästen, Verteileranlagen oder sonstigen Anlagen mit Hutschienensystem
- Zur Montage an 35 mm Hutschienen
- Geeignet für Keystone Module mit Einrastfunktion (14x16 mm Front)
- 1,5 mm Edelstahl

Art.-Nr. 5190



Hutschienenhalterung für Keystone Module 1-Fach

- für modulare RJ45 Buchsen (Keystone Jacks) CAT 8.1 / CAT 7a / CAT 7 / CAT 6a / CAT 6 / CAT 5e
- die Halterung passt in eine Standard 35mm Hutschiene
- Platz für ein Keystone-Modul sowie Kabelauslass
- mit Erdungsfeder für geschirmte Keystone-Module
- Integriertes Beschriftungsfeld
- Material: ABS
- Farbe: Lichtgrau
- Abmessung (BxHxT) mit Abdeckung: 62,5 x 60,1 x 21,7 mm
- Abmessung (BxHxT) ohne Abdeckung: 62,5 x 60,1 x 17,6 mm

Art.-Nr. 6496



Patchpanel für Keystone Module schwarz Patchfeld mit 4/6/8/12/16 Port für Wandmontage

- Patchpanel von hb-digital zum Anschluss von Keystone Module mit Standardmaß 14,5x16mm (BxL)
- Patchfeld Anschlussbox Gehäuse Verteilerfeld für Keystone Modul
- Hervorragende Qualität durch hochwertigen Metall-Gehäuse mit 1,7mm Dicke bestehend aus zwei Hauptteile und dazugehörige Zubehör
- Stabile Funktionalität mit leichter Montage & Clip-In-Funktion für festen Halt der Keystone Module
- Beliebige Kombination von unterschiedlichen Modularten und Kabelarten
- Kompatibilität mit allen gängigen Keystone-Modulen: USB-C USB-A BF/AF, Antennenbuchse, IEC, Koax-Stecker, BNC-Anschluss, RJ-11, RJ-45, etc.

Art.-Nr. 5813



Patchpanel CAT.6 STP 8-Port schwarz für Wandmontage

- In diesem Desktop Patchfeld können bis 8 Verlegekabel schnell und einfach über LSA Schneidklemmen angeschlossen werden
- Das Patchpanel 8-Port ist für die Installation von CAT.8.1, CAT.7a, CAT.7, CAT.6a, CAT.6, CAT.5e und CAT.5 Verlegekabeln ausgelegt und vollständig geschirmt
- Die RJ45 Anschlüsse auf dem Netzwerk Kabel Verteiler sind durchnummeriert
- Sowohl für privaten als auch für professionellen Gebrauch geeignet

Art.-Nr. 5815



Patchpanel CAT.6a STP 8-Port schwarz für Wandmontage

- In diesem Desktop Patchfeld können bis 8 Verlegekabel schnell und einfach über LSA Schneidklemmen angeschlossen werden
- Das Patchpanel 8-Port ist für die Installation von CAT.8.1, CAT.7a, CAT.7, CAT.6a, CAT.6, CAT.5e und CAT.5 Verlegekabeln ausgelegt und vollständig geschirmt
- Die RJ45 Anschlüsse auf dem Netzwerk Kabel Verteiler sind durchnummeriert
- Sowohl für privaten als auch für professionellen Gebrauch geeignet

Art.-Nr. 5817



Patchpanel CAT.6 STP 12-Port schwarz für Wandmontage

- In diesem Desktop Patchfeld können bis 12 Verlegekabel schnell und einfach über LSA Schneidklemmen angeschlossen werden
- Das Patchpanel 12-Port ist für die Installation von CAT.8.1, CAT.7a, CAT.7, CAT.6a, CAT.6, CAT.5e und CAT.5 Verlegekabeln ausgelegt und vollständig geschirmt
- Die RJ45 Anschlüsse auf dem Netzwerk Kabel Verteiler sind durchnummeriert
- Sowohl für privaten als auch für professionellen Gebrauch geeignet

Art.-Nr. 5818



Patchpanel CAT.6a 12-Port hellgrau für Wandmontage

- In diesem Desktop Patchfeld können bis 12 Verlegekabel schnell und einfach über LSA Schneidklemmen angeschlossen werden
- Das Patchpanel 12-Port ist für die Installation von CAT.8.1, CAT.7a, CAT.7, CAT.6a, CAT.6, CAT.5e und CAT.5 Verlegekabeln ausgelegt und vollständig geschirmt
- Die RJ45 Anschlüsse auf dem Netzwerk Kabel Verteiler sind durchnummeriert
- Sowohl für privaten als auch für professionellen Gebrauch geeignet

Art.-Nr. 6514



19'' Zoll Patchpanel CAT.6 STP 16-Port 1HE schwarz für Serverschrank

- Patchpanel für die Wandmontage sowie für den Einbau in Serverschränke
- Leichte Netzwerkverkabelung über LSA-Anschluss
- 16 x RJ45 Cat.6 Ports für LAN-Kabelanschluss
- Rangierfeld zur Verteilung und Ordnung in Ihrem Netzwerk
- Kompatibel mit früheren Cat.5e und späteren Cat.6a, Cat.7 Cat.7a Kabelkategorien

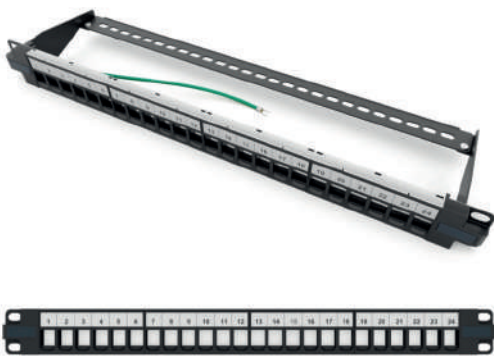
Art.-Nr. 6515



19" Zoll Patchpanel CAT.6a STP 16-Port 1HE schwarz für Serverschrank

- Patchpanel für die Wandmontage sowie für den Einbau in Serverschränke
- Leichte Netzwerkverkabelung über LSA-Anschluss
- 16 x RJ45 Cat.6a Ports für LAN-Kabelanschluss
- Rangierfeld zur Verteilung und Ordnung in Ihrem Netzwerk
- Kompatibel mit früheren Cat.5e, Cat.6a und späteren Cat.7 Cat.7a Kabelkategorien

Art.-Nr. 4969



19" Zoll Patchpanel für Keystone Module 24-Port 1HE schwarz

- Unser Patchfeld 19 Zoll bietet reichlich Platz für bis zu 24 Keystone-Module
- Dank den unterschiedlichen Keystone-Modulen können in einem Serverschrank Anschlüsse aus Netzwerk, Computer, Antennen, Audio- und Videotechnik sauber in einem Patchpanel untergebracht werden
- Am häufigsten werden die Keystone-Patchpaneele mit RJ45-Buchsen bestückt und können so als anpassbares und zukunftsicheres Netzwerk-Patchpanel verwendet werden

Art.-Nr. 6517



19" Zoll Patchpanel CAT.6 STP 24-Port 1HE schwarz für Serverschrank

- Patchpanel für die Wandmontage sowie für den Einbau in Serverschränke
- Leichte Netzwerkverkabelung über LSA-Anschluss
- 24 x RJ45 Cat.6 Ports für LAN-Kabelanschluss
- Rangierfeld zur Verteilung und Ordnung in Ihrem Netzwerk
- Kompatibel mit früheren Cat.5e und späteren Cat.6a, Cat.7 Cat.7a Kabelkategorien

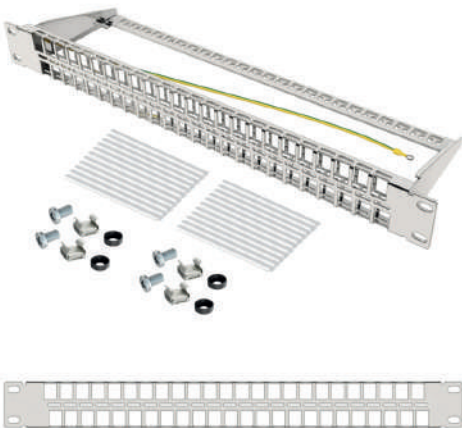
Art.-Nr. 6519



19" Zoll Patchpanel CAT.6a STP 24-Port 1HE schwarz für Serverschrank

- Patchpanel für die Wandmontage sowie für den Einbau in Serverschränke
- Leichte Netzwerkverkabelung über LSA-Anschluss
- 24 x RJ45 Cat.6a Ports für LAN-Kabelanschluss
- Rangierfeld zur Verteilung und Ordnung in Ihrem Netzwerk
- Kompatibel mit früheren Cat.5e, Cat.6a und späteren Cat.7 Cat.7a Kabelkategorien

Art.-Nr. 7201



19 Zoll Patchpanel 48 Port 1HE für Keystone Module

- Patchpanel 48 Port für Keystone Module – kompatibel mit CAT 6, CAT 6A, CAT 7 und mehr
- Robustes Metallgehäuse – glänzend, stabil und für den Dauereinsatz geeignet
- Patchfeld 48 Port 1HE – ideal geeignet für alle handelsüblichen 19-Zoll-Netzwerkschränke
- Mit Erdungspunkt & Kabelmanagement – inkl. Erdungskabel und Halterung für Kabelbinder
- Beschriftete Patchpanel Ports auf der Front – einfache Identifikation aller Anschlüsse
- Exakte Keystone-Ausschnitte (15 × 19,8 mm) – einfache Montage ohne Werkzeug

Art.-Nr. 6832



Netzwerkschrank 19" Zoll 7HE Wandgehäuse hellgrau

- Robuste Konstruktion und Wandmontage: Ideal für die sichere und platzsparende Unterbringung Ihrer Netzwerkgeräte.
- Flexible Größen und 19-Zoll-Standard: Verfügbar in 7 HE mit einer Tiefe von 400 mm, perfekt für eine Vielzahl von Server- und Netzwerkgeräten.
- Abschließbar und mit Lüftung: Bietet hervorragende Sicherheit und effiziente Kühlung für Ihre Technik.

Art.-Nr. 6833



Netzwerkschrank 19" Zoll 9HE Wandgehäuse hellgrau

- Robuste Konstruktion und Wandmontage: Ideal für die sichere und platzsparende Unterbringung Ihrer Netzwerkgeräte.
- Flexible Größen und 19-Zoll-Standard: Verfügbar in 9 HE mit einer Tiefe von 400 mm, perfekt für eine Vielzahl von Server- und Netzwerkgeräten.
- Abschließbar und mit Lüftung: Bietet hervorragende Sicherheit und effiziente Kühlung für Ihre Technik.

Art.-Nr. 6829



Netzwerkschrank 10" Zoll 6HE Wandgehäuse hellgrau

- Kompakte Größe: Ideal für kleine Büros und Heimnetzwerke mit 10 Zoll Größe und 6HE Kapazität.
- Einfache Installation: Perfekt für die Wandmontage, einschließlich aller notwendigen Befestigungsmaterialien.
- Hohe Sicherheit: Abschließbarer Serverschrank zum Schutz Ihrer wertvollen Netzwerkgeräte.

Art.-Nr. 6830



Netzwerkschrank 10'' Zoll 6HE Wandgehäuse schwarz

- Kompakte Größe: Ideal für kleine Büros und Heimnetzwerke mit 10 Zoll Größe und 6HE Kapazität.
- Einfache Installation: Perfekt für die Wandmontage, einschließlich aller notwendigen Befestigungsmaterialien.
- Hohe Sicherheit: Abschließbarer Serverschrank zum Schutz Ihrer wertvollen Netzwerkgeräte.

Art.-Nr. 6831



Netzwerkschrank 10'' Zoll 9HE Wandgehäuse hellgrau

- Kompakte Größe: Ideal für kleine Büros und Heimnetzwerke mit 10 Zoll Größe und 9HE Kapazität.
- Einfache Installation: Perfekt für die Wandmontage, einschließlich aller notwendigen Befestigungsmaterialien.
- Hohe Sicherheit: Abschließbarer Serverschrank zum Schutz Ihrer wertvollen Netzwerkgeräte.

Art.-Nr. 6839



10'' Zoll Fachboden 1HE 150mm für Netzwerkschrank hellgrau

- Robuste Konstruktion: Hochwertiger 10 Zoll Fachboden, ideal für IT- und Netzwerkgeräte in Serverschränken.
- Einfache Installation: Universelle Kompatibilität mit 10 Zoll Racks, ermöglicht schnelle und problemlose Montage.
- Maximale Flexibilität: 1HE Fachboden bietet optimale Organisation und Effizienz für Ihre Serverinfrastruktur.

Art.-Nr. 6842



10'' Zoll Kabelführungspanel 1HE mit 3x Bügel schwarz

- Hochwertiges Kabelführungspanel zum horizontalen Rangieren von Patchkabeln innerhalb des Serverschranks
- Drei Führungsbügel aus Stahl ermöglichen ein strukturiertes und sauberes Kabelmanagement
- Passend für 10" Serverschränke
- Einfache Installation dank der zwei Befestigungslöcher auf jeder Seite
- Hergestellt aus stabilem Stahlblech mit kratzfester Pulverbeschichtung

Art.-Nr. 6841



10'' Zoll Rackblende 1HE für Serverschrank Stahl schwarz

- Hochwertige Verarbeitung: Aus robustem Material gefertigt, gewährleistet Langlebigkeit und Stabilität.
- Einfache Installation: Passt perfekt in jedes Standard 10 Zoll Serverrack, einfache Montage für eine schnelle Einrichtung.
- Optimale Organisation: Verhindert Staubansammlungen und unterstützt ein sauberes, professionelles Erscheinungsbild Ihres Serverraums.

Art.-Nr. 6840



19" Zoll Fachboden 1HE 270mm für Netzwerkschrank schwarz

- Robuste Konstruktion: Hochwertiger 19 Zoll Fachboden, ideal für IT- und Netzwerkgeräte in Serverschränken.
- Einfache Installation: Universelle Kompatibilität mit 19 Zoll Racks, ermöglicht schnelle und problemlose Montage.
- Maximale Flexibilität: 1HE Fachboden bietet optimale Organisation und Effizienz für Ihre Serverinfrastruktur.

Art.-Nr. 6835



19" Zoll Kabeldurchführung mit Bürstenleiste 1HE schwarz

- Zum Schutz und zur Organisation von Patchkabeln innerhalb des Serverschranks
- Ermöglicht ein strukturiertes und aufgeräumtes Kabelmanagement
- Geeignet für 19"-Serverschrank mit Höheneinheit (1 HE)
- Aus stabilem Stahlblech gefertigt und pulverbeschichtet in schwarz
- Einfache Montage dank der zwei Befestigungslöcher auf jeder Seite

Art.-Nr. 6834



19" Zoll Rackblende 1HE für Serverschrank Stahl schwarz

- Hochwertige Verarbeitung: Aus robustem Material gefertigt, gewährleistet Langlebigkeit und Stabilität.
- Einfache Installation: Passt perfekt in jedes Standard 19 Zoll Serverrack, einfache Montage für eine schnelle Einrichtung.
- Optimale Organisation: Verhindert Staubansammlungen und unterstützt ein sauberes, professionelles Erscheinungsbild Ihres Serverraums.

Art.-Nr. 6837



19" Zoll Steckdosenleiste 7-fach für Serverschrank 1HE

- Speziell für 19-Zoll-Racks: Perfekt geeignet für Serverschränke und Netzwerkschränke.
- Überspannungsschutz: Schützt Ihre Geräte zuverlässig vor Spannungsspitzen.
- Einfache Installation: Schnelle und unkomplizierte Montage in Ihrem Rack-System.

Art.-Nr. 6838



10" Zoll Steckdosenleiste 4-fach für Serverschrank 1HE

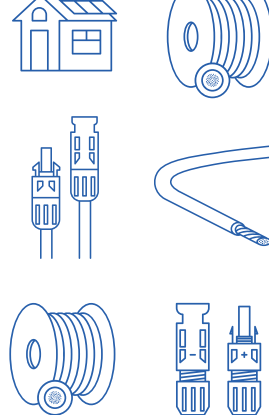
- 4-fach Steckdosenleiste ideal für Netzwerkschränke und Heimanwendungen.
- 10 Zoll Format für eine kompakte und effiziente Energieverteilung.
- Sorgt für eine ordentliche und effiziente Arbeitsumgebung.

Art.-Nr. 7008

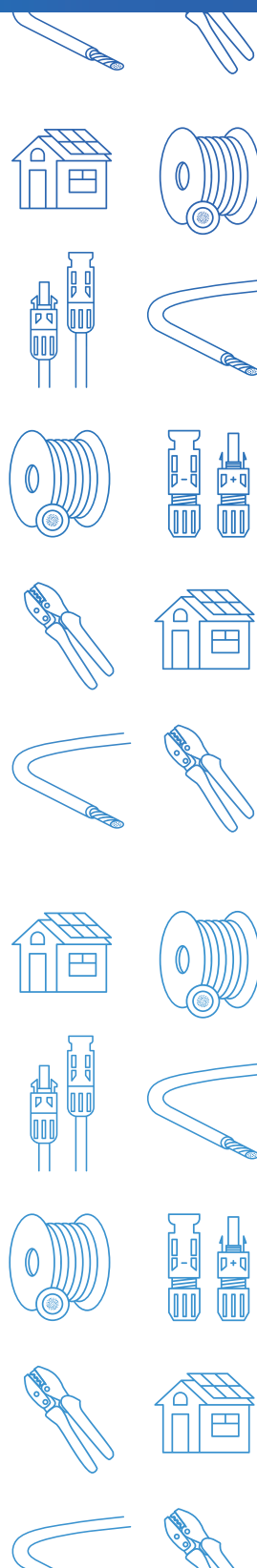


Käfigmutter Set 10xM6 Schrauben für Serverschrank

- Hochwertiges Material: Hergestellt aus langlebigem und korrosionsbeständigem Edelstahl, ideal für anspruchsvolle IT-Umgebungen.
- Einfache Montage: Die Käfigmuttern lassen sich leicht in Netzwerkschränken einsetzen, ohne spezielle Werkzeuge, für eine starke und stabile Verbindung.
- Vielseitige Anwendung: Perfekt geeignet für die sichere Installation von Servern, Schaltern und anderen Netzwerkkomponenten, gewährleistet optimale Leistung und Sicherheit.



PHOTOVOLTAİK



Art.-Nr. 6435



Solarstecker 1500V IP68 Stecker für Solarkabel 10mm²

- PV Solarstecker für Solarkabel: 10mm²
- Brandschutzklasse: UL94-V0
- Max. Spannung: 1500 V
- Solar Stecker IP68 für PV Anlagen
- Stabil, Witterungs- und UV-Beständig
- Kontaktwiderstand : $\leq 0.5\text{m}\Omega$
- Kontaktmaterial: verzinkt
- Isolationsmaterial: PPO
- Klemmenanschluss : Crimp
- Kabeldurchmesserbereich : $\varnothing 9,5\text{mm}$

Art.-Nr. 6443



Solarstecker 1000V IP68 Stecker für Solarkabel 4mm² oder 6mm²

- Solarstecker für Solarkabel: 4mm², 6mm²
- Einsatztemperaturbereich: -40° bis 105°C
- Max. Spannung: 1000 V
- Schutzgrad: IP68
- Bemessungsstrom Max.: 39A
- Kontaktwiderstand : $\leq 0.5\text{m}\Omega$
- Kontaktmaterial: Kupfer, verzinkt
- Isolationsmaterial: PPO
- Klemmenanschluss : Crimp
- Kabeldurchmesserbereich : $\varnothing 5,6\text{mm} \sim \varnothing 6,9\text{mm}$

Art.-Nr. 6647-009



Solarstecker Verteiler Typ-Y Verbinder für Solarkabel und Photovoltaik Solaranlage

- Kompakt und praktisch: Diese Stecker haben ein kompaktes Design, das die Installation und den Anschluss von Solarmodulen erleichtert.
- Wasserdicht und staubgeschützt: Die Verteiler sind nach IP67 zertifiziert und somit feuchtigkeits- und staubgeschützt. Dies ist wichtig für Solarstromsysteme, die im Freien installiert werden.
- Einfache Installation: Die Solarstecker Verteiler lassen sich schnell und einfach anschließen und trennen, ohne dass Spezialwerkzeug erforderlich ist. Dies vereinfacht die Installation und Wartung von Solarmodulen.

Art.-Nr. 6647



Solarstecker Verteiler Typ-T Verbinder für Solarkabel und Photovoltaik Solaranlage

- Kompakt und praktisch: Diese Stecker haben ein kompaktes Design, das die Installation und den Anschluss von Solarmodulen erleichtert.
- Wasserdicht und staubgeschützt: Die Verteiler sind nach IP67 zertifiziert und somit feuchtigkeits- und staubgeschützt. Dies ist wichtig für Solarstromsysteme, die im Freien installiert werden.
- Einfache Installation: Die Solarstecker Verteiler lassen sich schnell und einfach anschließen und trennen, ohne dass Spezialwerkzeug erforderlich ist. Dies vereinfacht die Installation und Wartung von Solarmodulen.



Art.-Nr. 6332

Solarkabel 4mm² 5m - 500m H1Z2Z2-K Photovoltaik Kabel für Solaranlagen

- TÜV Rheinland zertifizierte PV Kabel für eine sichere Energieversorgung
- Solar Kabel für die Verlegung in trockenen und feuchten Räumen, unter der Erde und auch im Freien unter direkter Sonneneinstrahlung
- Stromleitungskabel mit hochwertiger Brandschutzklasse Cca (s1a d1 a1)
- H1Z2Z2-K Kabel Typ mit verzinnemtem Kupferleiter, Ø 5,60mm (±0,2 mm) Außendurchmesser und 3,09kg/100m Kupfergehalt
- Witterungsbeständig gegen UV- und mechanische und klimatische Belastungen
- Doppelt ummantelte Kabel für die Verkabelung und Montage an Photovoltaik Anlagen



Art.-Nr. 6335

Solarkabel 6mm² 5m - 500m H1Z2Z2-K Photovoltaik Kabel für Solaranlagen

- TÜV Rheinland zertifizierte PV Kabel für eine sichere Energieversorgung
- Solar Kabel für die Verlegung in trockenen und feuchten Räumen, unter der Erde und auch im Freien unter direkter Sonneneinstrahlung
- Stromleitungskabel mit hochwertiger Brandschutzklasse Cca (s1a d1 a1)
- H1Z2Z2-K Kabel Typ mit verzinnemtem Kupferleiter, Ø 6,40mm (±0,2 mm) Außendurchmesser und 4,61kg/100m Kupfergehalt
- Witterungsbeständig gegen UV- und mechanische und klimatische Belastungen
- Doppelt ummantelte Kabel für die Verkabelung und Montage an Photovoltaik Anlagen

Art.-Nr. 6473



Solar Verlängerungskabel 4mm² 1m - 50m Kabel mit Stecker für PV Anlagen schwarz oder rot

- SOLARKABEL (Kabeltyp: H1Z2Z2-K) 4mm² von hb-digital ist immer einsatzbereit - ob im Privatbereich oder auf einer Baustelle bietet dieser Zubehör die beste Litzenleitung mit der Leiterklasse 5
- HERVORRAGENDE QUALITÄT der Innenleiter aus verzinnem Kupfer (CU) gewährleisten eine stabile Übertragung - eignet sich ideal für hohe mechanische Belastung
- QUALITATIV & FLEXIBEL: Der Kontaktpunkt des Photovoltaik-Steckverbinders ist aus vernickeltem Kupfer, was für eine stabile Energieübertragung sorgt. Einfache Montage und bequeme Selbstverriegelungsmechanismus

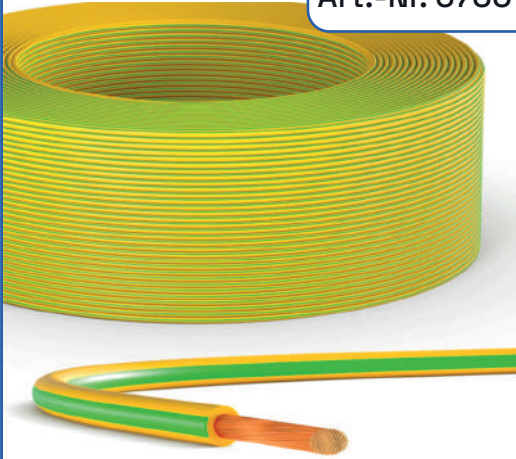
Art.-Nr. 6475



Solar Verlängerungskabel 6mm² 1m - 50m Kabel mit Stecker für PV Anlagen rot oder schwarz

- SOLARKABEL (Kabeltyp: H1Z2Z2-K) 6mm² von hb-digital ist immer einsatzbereit - ob im Privatbereich oder auf einer Baustelle bietet dieser Zubehör die beste Litzenleitung mit der Leiterklasse 5
- HERVORRAGENDE QUALITÄT der Innenleiter aus verzinnem Kupfer (CU) gewährleisten eine stabile Übertragung - eignet sich ideal für hohe mechanische Belastung
- QUALITATIV & FLEXIBEL: Der Kontaktpunkt des Photovoltaik-Steckverbinders ist aus vernickeltem Kupfer, was für eine stabile Energieübertragung sorgt. Einfache Montage und bequeme Selbstverriegelungsmechanismus

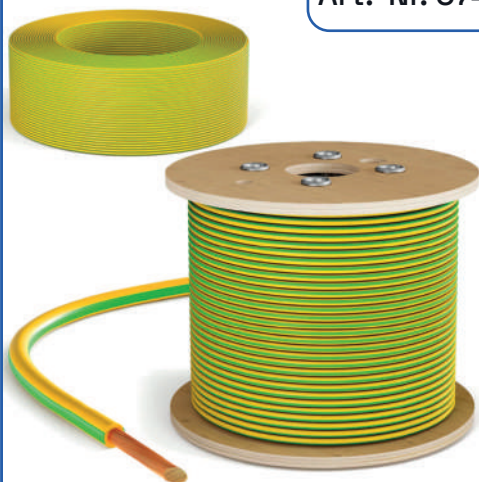
Art.-Nr. 6730



Erdungskabel 4mm² PVC grün-gelb 100m flexibel H07V-K Erdungsleitung für PV Anlagen

- Die PVC Aderleitung H07V-K 4mm² ist ein flexibles Kabel mit einzelnen Adern und einem PVC-Isoliermantel, das für die Rohrverlegung im Erdbereich geeignet ist
- Es eignet sich besonders gut für Anwendungen mit mittleren bis hohen Strombelastungen in Wohn- und Gewerbegebieten
- Das Erdungskabel ist robust und widerstandsfähig gegen Abnutzung und chemische Einflüsse
- Das flexible Design erleichtert die Installation und ermöglicht eine einfache Handhabung in trockenen oder feuchten Umgebungen
- Werkstoff Leiter aus Kupfer, blank

Art.-Nr. 6740



Erdungskabel 6mm² PVC grün-gelb 5m - 500m flexibel H07V-K Erdungsleitung für PV Anlagen

- Die PVC Aderleitung H07V-K 6mm² ist ein flexibles Kabel mit einzelnen Adern und einem PVC-Isoliermantel, das für die Rohrverlegung im Erdbereich geeignet ist
- Dieses Erdungskabel für PV Anlage eignet sich besonders gut für Anwendungen mit mittleren bis hohen Strombelastungen in Wohn- und Gewerbegebieten
- Die Erdungsleitung ist robust und widerstandsfähig gegen Abnutzung, und chemische Einflüsse
- Das flexible Design erleichtert die Installation und ermöglicht eine einfache Handhabung in trockenen oder feuchten Umgebungen
- Werkstoff Leiter aus Kupfer, blank

Art.-Nr. 6742



Erdungskabel 10mm² PVC grün-gelb 5m - 500m flexibel H07V-K Erdungsleitung für PV Anlagen

- Die PVC Aderleitung H07V-K ist ein flexibles Kabel mit einzelnen Adern und einem PVC-Isoliermantel, das für die Rohrverlegung im Erdbereich geeignet ist
- Es eignet sich besonders gut für Anwendungen mit mittleren bis hohen Strombelastungen in Wohn- und Gewerbegebieten
- Das Kabel ist robust und widerstandsfähig gegen Abnutzung und chemische Einflüsse
- Das flexible Design erleichtert die Installation und ermöglicht eine einfache Handhabung in trockenen oder feuchten Umgebungen
- Werkstoff Leiter aus Kupfer, blank

Art.-Nr. 6743



Erdungskabel 16mm² PVC grün-gelb 5m - 500m flexibel H07V-K Erdungsleitung für PV Anlagen

- Die PVC Aderleitung H07V-K ist ein flexibles Kabel mit einzelnen Adern und einem PVC-Isoliermantel, das für die Rohrverlegung im Erdbereich geeignet ist
- Es eignet sich besonders gut für Anwendungen mit mittleren bis hohen Strombelastungen in Wohn- und Gewerbegebieten
- Das Erdungskabel ist robust und widerstandsfähig gegen Abnutzung und chemische Einflüsse
- Das flexible Design erleichtert die Installation und ermöglicht eine einfache Handhabung in trockenen oder feuchten Umgebungen
- Werkstoff Leiter aus Kupfer, blank

Art.-Nr. 6441



2x Solarstecker Spanner Werkzeug für Solarstecker Montage

- Tragbarer Schraubenschlüsselsatz für die Montage von Solarsteckern
- Für die Montage am Solarmodulkabel
- Leichtes, tragbares und platzsparendes Werkzeug

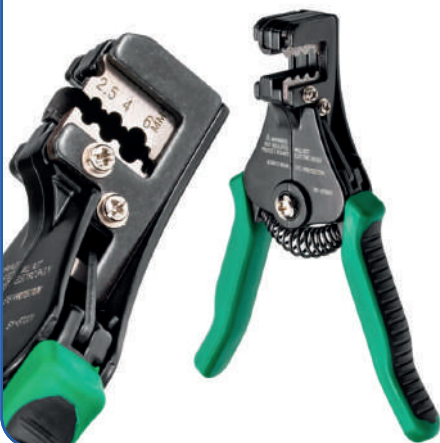
Art.-Nr. 6334



Photovoltaik Montage Werkzeugset im Koffer Crimpzange für Kabelabisolierer / Kabelschneider / Spannschlüssel

- Werkzeug für die Installation von Solarmodulen, Abisolieren von Kabeln und Anschließen
- Alle Werkzeuge in einem Koffer
- 1 x Crimpwerkzeug
- 1 x Kabelabisolierer
- 1 x Kabelschneider
- 2 x Aufdrehschlüssel für Solarstecker

Art.-Nr. 6440



Abisolierzange für Kabeladern 2,5 /4,0 /6,0mm² Solarkabel für einfache Anwendung

- Für Solarkabel Größe: 14 / 12 / 10AWG
- Geeignete Abmanteldurchmesser Ø 2,5 / 4,0 / 6,0 mm²
- Material: PVC (Griffmaterial), Zinklegierung
- Verfügbare Zeiten: 5000 Mal
- Größe (volle Länge): 170mm
- Für Solarstecker geeignet
- Notentriegelungsschalter zum Lösen des Kabels
- Hochpräziser Ratschenmechanismus für vollständige Verpressung
- Hohe Hebelwirkung
- Griff mit Abrollschutz

Art.-Nr. 6439



Crimpzange für Solarkabel Stecker 2,5 / 4,0 / 6,0mm² Solar PV Crimpzange A-2546B

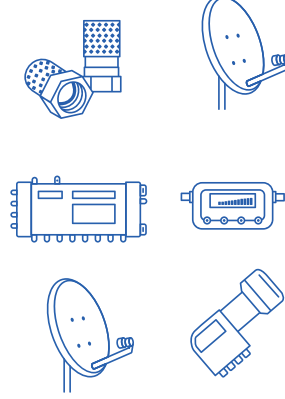
- Ideal für lötfrei und elektrische Verbindungen
- Geeignet für die Montage von Ø 2,5mm² / 4mm² / 6mm²
- Auswechselbare Adapter zur passgenauen Ausrichtung der Steckverbinder
- Notentriegelungsschalter zum Lösen des Kabels
- Hochpräziser Ratschenmechanismus für vollständige Verpressung

Art.-Nr. 6438

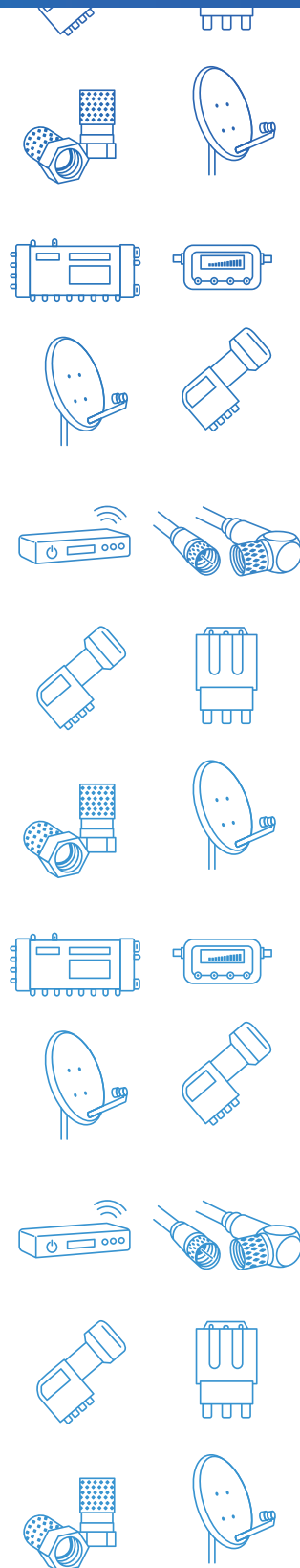


Crimpzange für Solarkabel Stecker 2,5 / 4,0 / 6,0 mm²

- Ideal für lötfreie und elektrische Verbindungen
- Geeignet für die Montage von Ø 2,5mm² / 4mm² / 6mm²
- Auswechselbare Adapter zur passgenauen Ausrichtung der Steckverbinder



TV EMPFANG



Art.-Nr. 1212



LNB Single hb-digital UHD 101S schwarz

- Die Neuheit sind die vergoldeten F-Anschlüsse, dadurch ist eine noch bessere Signalübertragung sicher!
- Single LNB hb-digital UHD 101S LNC LMB 4K 3D mit Gummitülle für 1 Teilnehmer/Receiver direct
- Quarz Crystal Control
- HDTV - FULL HD - 4K(ULTRA HD) - 3D - SKY - tauglich
- Das hb-digital UHD 101 S Single Rauscharmer Signalumsetzer ist zum Empfang von analogen sowie digitalen Sendern (auch HDTV und Premiere) von jedem Satelliten geeignet

Art.-Nr. 1357



LNB Single hb-digital UHD 101W weiß

- hb-digital Rauscharmer Signalumsetzer UHD 101W Single HD101 0.1dB für 1 Teilnehmer/Receiver direkt
- Quarz Crystal Control
- HDTV - FULL HD - 4K(ULTRA HD) - 3D - SKY - tauglich
- Das hb-digital UHD 101W Single LNB ist zum Empfang von analogen sowie digitalen Sendern (auch HDTV und Premiere) von jedem Satelliten geeignet
- Die Neuheit sind die vergoldeten F-Anschlüsse, dadurch ist eine noch bessere Signalübertragung sicher!
- *Test Ergebnis: „sehr gut“ ; Im Test: hb-digital UHD LNB-Serie; Magazin: DIGITAL FERNSEHEN 5+6.2021 Nr. 213; www.digitalfernsehen.de

Art.-Nr. 1629



LNB Twin hb-digital UHD 202 S für 2 Teilnehmer LTE Filter wetterfest

- hb-digital UNIVERSAL UHD 202 S Twin LNB für HDTV - FULL HD - 4K(ULTRA HD) - 3D - SKY - tauglich
- 2 x Teilnehmer
- 0,1dB Rauschmaß
- Hohe Frequenzstabilität
- Geringes Phasenrauschen
- Extrem hitze-und kältebeständig
- Die Neuheit sind die vergoldeten F-Anschlüsse, dadurch ist eine noch bessere Signalübertragung sicher!

Art.-Nr. 1425



LNB Twin hb-digital UHD 202 W für 2 Teilnehmer LTE Filter wetterfest

- hb-digital Rauscharmer Signalumsetzer UNIVERSAL UHD 202 W Twin für HDTV - FULL HD - 4K(ULTRA HD) - 3D - SKY - tauglich
- 2 x Teilnehmer
- 0,1dB Rauschmaß
- Hohe Frequenzstabilität
- Geringes Phasenrauschen
- Extrem hitze-und kältebeständig
- Die Neuheit sind die vergoldeten F-Anschlüsse, dadurch ist eine noch bessere Signalübertragung sicher!

Art.-Nr. 1628



LNB Quad hb-digital UHD 404 S für 4 Teilnehmer LTE Filter extreme Hitze- und Kältebeständigkeit

- LNB Quad hb-digital UHD 404 S für direkten Anschluss (nicht für Multischalter Betrieb)
- für 4 x Teilnehmer, Receiver
- 0,1dB Rauschmaß
- LTE Filter
- Hohe Frequenzstabilität
- Geringes Phasenrauschen
- extreme Hitze- und Kältebeständigkeit
- *Test Ergebnis: „sehr gut“ ; Im Test: hb-Digital UHD LNB-Serie; Magazin: DIGITAL FERNSEHEN 5+6.2021 Nr. 213; www.digitalfernsehen.de

Art.-Nr. 1536



LNB Quad hb-digital UHD 404 W für 4 Teilnehmer LTE Filter extreme Hitze- und Kältebeständigkeit

- LNB Quad hb-digital UHD 404 W für direkten Anschluss (nicht für Multischalter Betrieb)
- für 4 x Teilnehmer, Receiver
- 0,1dB Rauschmaß
- LTE Filter
- Hohe Frequenzstabilität
- Geringes Phasenrauschen
- extreme Hitze- und Kältebeständigkeit
- *Test Ergebnis: „sehr gut“ ; Im Test: hb-Digital UHD LNB-Serie; Magazin: DIGITAL FERNSEHEN 5+6.2021 Nr. 213; www.digitalfernsehen.de

Art.-Nr. 1840



LNB Octo hb-digital UHD 808 S für 8 Teilnehmer extrem Witterungsbeständig

- hb-digital Rauscharmer Signalumsetzer Octo für HDTV - FULL HD - 4K (ULTRA HD) - 3D - SKY - tauglich
- 8 x Teilnehmer
- 0,1dB Rauschmaß
- Hohe Frequenzstabilität
- Geringes Phasenrauschen
- Extrem hitze-und kältebeständig
- Die Neuheit sind die vergoldeten F-Anschlüsse, dadurch ist eine noch bessere Signalübertragung sicher!

Art.-Nr. 1298



LNB Octo hb-digital UHD 808 W für 8 Teilnehmer extrem Witterungsbeständig

- hb-digital Rauscharmer Signalumsetzer Octo für HDTV - FULL HD - 4K (ULTRA HD) - 3D - SKY - tauglich
- 8 x Teilnehmer
- 0,1dB Rauschmaß
- Hohe Frequenzstabilität
- Geringes Phasenrauschen
- Extrem hitze-und kältebeständig
- Die Neuheit sind die vergoldeten F-Anschlüsse, dadurch ist eine noch bessere Signalübertragung sicher!

Art.-Nr. 1645



LNB Quattro hb-digital UHD 414 S für Multischalter schwarz

- Geeignet für Multischalter zur Verbindung mehrerer Teilnehmer
- extreme Hitze- und Kältebeständigkeit
- LTE- und DECT-Filter gegen Störfrequenzen
- 100% wasserdicht Ausziehbarer Wetterschutz für F-Anschlüsse Vergoldete Kontakte
- Rauschmaß < 0,1 dB
- für Offset Satellitenschüssel mit Feedaufnahme 40 mm
- Polarisation Universal Linear H/V
- Full HD, 4K und 3D fähig

Art.-Nr. 1211



LNB Quattro hb-digital UHD 414 W für Multischalter weiß

- Geeignet für Multischalter zur Verbindung mehrerer Teilnehmer
- extreme Hitze- und Kältebeständigkeit
- LTE- und DECT-Filter gegen Störfrequenzen
- 100% wasserdicht Ausziehbarer Wetterschutz für F-Anschlüsse Vergoldete Kontakte
- Rauschmaß < 0,1 dB
- für Offset Satellitenschüssel mit Feedaufnahme 40 mm
- Polarisation Universal Linear H/V
- Full HD, 4K und 3D fähig

Art.-Nr. 4736



Antennenkabel 1 m - 25 m 135dB 5-Fach Reines Kupfer mit IEC-Stecker und IEC-Buchse IEC-Kompressionssteckern

- Dank den vergoldeten Kompressionssteckern, Kupfer Innenleiter und 5-Facher Abschirmung sind Sie bestens für Full HD (1080p), Ultra HD (4K) und 3D Empfang bestens gerüstet
- Das moderne RG-6 Koaxialkabel (75 Ohm Wellenwiderstand) wurde speziell für Breitbandanwendungen entwickelt und wird in Kabel-, Terrestrische Fernseh-, Videoüberwachung- und Datenübertragungssystemen eingesetzt

Art.-Nr. 4742



Antennenkabel 1 m - 25 m 135dB 5-Fach Reines Kupfer mit IEC-Stecker und IEC-Buchse Winkel IEC-Kompressionssteckern

- Dank den vergoldeten Kompressionssteckern, Kupfer Innenleiter und 5-Facher Abschirmung sind Sie bestens für Full HD (1080p), Ultra HD (4K) und 3D Empfang bestens gerüstet
- Das moderne RG-6 Koaxialkabel (75 Ohm Wellenwiderstand) wurde speziell für Breitbandanwendungen entwickelt und wird in Kabel-, Terrestrische Fernseh-, Videoüberwachung- und Datenübertragungssystemen eingesetzt

Art.-Nr. 4744



Antennenkabel 1 m - 25 m 135dB 5-Fach Reines Kupfer mit Winkel IEC-Stecker und Normal IEC-Buchse IEC-Kompressionssteckern

- Dank den vergoldeten Kompressionssteckern, Kupfer Innenleiter und 5-Facher Abschirmung sind Sie bestens für Full HD (1080p), Ultra HD (4K) und 3D Empfang bestens gerüstet
- Das moderne RG-6 Koaxialkabel (75 Ohm Wellenwiderstand) wurde speziell für Breitbandanwendungen entwickelt und wird in DVB-C/C2 und DVB-T/T2



Art.-Nr. 4788

Antennenkabel 1m - 20m 100dB 2-Fach geschirmt mit IEC-Stecker auf IEC-Buchse vergoldet mit 2 x Ferritkern

- für Digitalen HDTV 3D Empfang mit vergoldeten Stecker und Ferrit Mantelstromfilter
- gegen unerwünschte Gleichtaktsignale auf Koaxialkabeln
- gegen Waagerechte Balken bei AV Geräten oder gegen Ausbreitung hochfrequenter Störsignale
- für DVB-C/C2 BK Anlagen zum Anschluss von Antennendose
- 128-er Geflecht was schon sehr zur Leistungssteigerung führt



Art.-Nr. 5579

SAT Anschluss Kabel 0,5 m - 10 m mit 2 x vergoldeten oder vernickelten Vollmetall F-Schnellstecker Quickfix Farbe wählbar

- Bei der Herstellung des SAT Anschluss Kabels wurden nur die besten Qualitäts-Komponenten verwendet
- Vergoldete oder vernickelte Vollmetall-Schnellstecker
- Profi Koaxial Kabel des Schirmungsmaßen von max. 135 dB
- Kupfer Innenleiter und 5-Facher Schirmung
- Nur für den Innenbereich geeignet



Art.-Nr. 5651

SAT Anschluss Kabel 1 m - 25 m 135dB 5-Fach geschirmt Reines Kupfer mit 2 x Winkel-Kompressionssteckern

- Das Kabel eignet sich besonders gut für das moderne HD-TV Erlebnis
- Dank den vergoldeten Kompressionssteckern, Kupfer Innenleiter und 5-Facher Abschirmung sind Sie bestens für Full HD (1080p), Ultra HD (4K) und 3D Empfang bestens gerüstet
- Das moderne RG-6 Koaxialkabel (75 Ohm Wellenwiderstand) wurde speziell für Breitbandanwendungen entwickelt und wird in SAT-, Kabelfernsehen-, Videoüberwachung- und Datenübertragungssystemen eingesetzt



Art.-Nr. 5665

SAT Anschluss Kabel 1 m - 25 m 135dB 5-Fach geschirmt Reines Kupfer mit Kompressionssteckern vergoldet

- Dank den vergoldeten Kompressionssteckern, Kupfer Innenleiter und 5-Facher Abschirmung sind Sie bestens für Full HD (1080p), Ultra HD (4K) und 3D Empfang bestens gerüstet
- Das moderne RG-6 Koaxialkabel (75 Ohm Wellenwiderstand) wurde speziell für Breitbandanwendungen entwickelt und wird in SAT-, Kabelfernsehen-, Videoüberwachung- und Datenübertragungssystemen eingesetzt



Art.-Nr. 5278

SAT Anschluss Kabel 1 m - 50 m 135dB 4-Fach geschirmt Stahl Kupfer mit Kompressions F-Stecker vernickelt Farbe wählbar

- Dank den vernickelten Kompressionssteckern, Stahl Kupfer Innenleiter und 4-Facher Abschirmung sind Sie bestens für Full HD (1080p), Ultra HD (4K) und 3D Empfang bestens gerüstet
- Das moderne RG-6 Koaxialkabel (75 Ohm Wellenwiderstand) wurde speziell für Breitbandanwendungen entwickelt und wird in SAT-, Kabelfernsehen-, Videoüberwachung- und Datenübertragungssystemen eingesetzt



Art.-Nr. 4787

SAT Anschluss Kabel 1,5m - 20m 100dB mit 2 x F-Stecker vergoldet mit 2 x Ferritkern Farbe wählbar

- Highspeed Sat Anschlusskabel für Digitalen HDTV 3D Satelliten Empfang mit vergoldeten Stecker und Ferritkern Mantelstromfilter gegen unerwünschter Gleichtaktsignale auf Koaxialkabeln z.b. gegen Brummen bei Audio, gegen Waagerechte Balken bei AV Geräten oder gegen Ausbreitung hochfrequenter Störsignale im DVB-C Bereich
- Das Kabel ist bestens geeignet für DVB-S DVB-S2 BK Anlagen zum Anschluss von SAT Steckdose an Receiver oder von LNB an DiSEqC bzw. Multischalter
- Das Kabel hat 128-er Geflecht was schon sehr zur Leistungssteigerung führt , 100% geschirmt BZT /CE

Art.-Nr. 5707



Satellitenschüssel FUBA DAA 65 / 78 / 85 cm Aluminium Farbe zur Auswahl

- windlast- und witterungsbeständigkeit geprüft
- sämtliche Teile aus extrem korrosionsbeständigen und belastbaren Materialien gefertigt
- hoher Qualitätsstandard und störungsfreier Satellitenempfang für viele Jahre
- Verschiedene Farben der Satellitenschüssel
- Feedaufnahme für 40mm LNBs
- SAT Anlage aus Aluminium
- SAT Schüssel Größe: 65 cm / 78 cm / 85 cm

Art.-Nr. 5701



Satellitenschüssel FUBA DAL 800 ALU - 80cm SAT Antenne aus Aluminium Farbe zur Auswahl

- SAT Schüssel mit 80 cm Durchmesser
- attraktives Design und hohe Stabilität
- klappbarer LNB-Tragarm mit innenliegender Kabelführung
- verdreh sichere Doppelmastschelle
- pulverbeschichteter Aluminiumreflektor mit LNB-Halterung aus Aluminium-Druckguss
- exzellente Empfangsqualität mit hoher Schlechtwetterreserve

Art.-Nr. 1445



Satellitenschüssel hb-digital 40cm Stahl hellgrau

- Hier können Sie eine nagelneue Satellitenantenne 40 cm schon für einen minimalen Preis ersteigern
- Ideal für Campingurlaub
- Die Satellitenschüssel wird komplett mit Befestigungsschelle, Feedarm und LNB-Halterung geliefert
- Stabile und rutsch sichere Masthalterung ist stets gewährleistet
- Einfache & schnelle Montage der Sat Schüssel



Art.-Nr. 5633

Koaxialkabel HQ 135dB 4-Fach geschirmt 10m - 500m Stahl Kupfer Kabel inkl. F-Stecker weiß

- Ideal für DVB-S / DVB-S2 / DVB-T / DVB-T2 / DVB-C / DVB-C2
- TOP Qualität Antennenkabel für SAT, DVB-T, Kabelfernsehen oder terrestrisches Fernsehen
- Wasser und Temperaturbeständig
- Die sehr gute Abschirmung des Koax-Kabels bietet eine echte Schirmung von 135dB und schützt so absolut zuverlässig vor Störeinflüssen wie schnurlosen Telefonen oder ähnlichen Störquellen
- Metermarkierung



Art.-Nr. 5518

Koaxialkabel HQ 135dB 4-Fach geschirmt 10m - 500m Stahl Kupfer Kabel inkl. F-Stecker schwarz

- Ideal für DVB-S / DVB-S2 / DVB-T / DVB-T2 / DVB-C / DVB-C2
- TOP Qualität Antennenkabel für SAT, DVB-T, Kabelfernsehen oder terrestrisches Fernsehen
- UV- Wasser und Temperaturbeständig
- Die sehr gute Abschirmung des Koax-Kabels bietet eine echte Schirmung von 135dB und schützt so absolut zuverlässig vor Störeinflüssen wie schnurlosen Telefonen oder ähnlichen Störquellen
- Metermarkierung



Art.-Nr. 5635

Koaxialkabel Galaxy 135dB 5-Fach geschirmt 25m - 500m Reines Kupfer Kabel inkl. F-Stecker

- Ideal für DVB-S / DVB-S2 / DVB-T / DVB-T2 / DVB-C / DVB-C2
- TOP Qualität Galaxy Antennenkabel für SAT, DVB-T, Kabel oder terrestrisches Fernsehen
- UV- Wasser und Temperaturbeständig
- Die sehr gute Abschirmung des Koax-Kabels bietet eine echte Schirmung von 135dB und schützt so absolut zuverlässig vor Störeinflüssen wie schnurlosen Telefonen oder ähnlichen Störquellen
- Metermarkierung

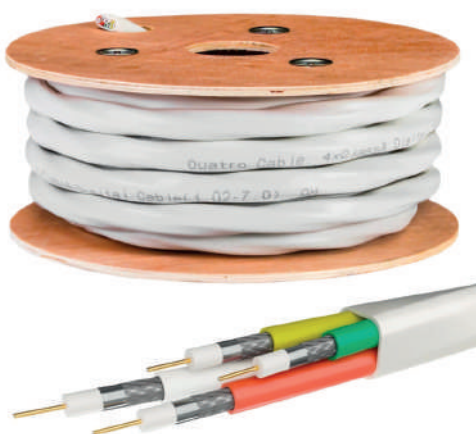
Art.-Nr. 5637



Koaxialkabel Galaxy 135dB 5-Fach geschirmt 25m - 500m Stahl Kupfer Kabel inkl. F-Stecker

- Ideal für DVB-S / DVB-S2 / DVB-T / DVB-T2 / DVB-C / DVB-C2
- TOP Qualität Galaxy Antennenkabel für SAT, DVB-T, Kabel oder terrestrisches Fernsehen
- UV- Wasser und Temperaturbeständig
- Die sehr gute Abschirmung des Koaxial Kabels bietet eine echte Schirmung von 135dB und schützt so absolut zuverlässig vor Störeinflüssen wie schnurlosen Telefonen oder ähnlichen Störquellen
- Durch die Metermarkierung weiß man wie viel schon verlegt wurde und wie viel man noch auf der Rolle hat

Art.-Nr. 6417



Quattro Koaxialkabel 100dB 2-Fach geschirmt 5m - 100m Stahl Kupfer Kabel 4 in 1

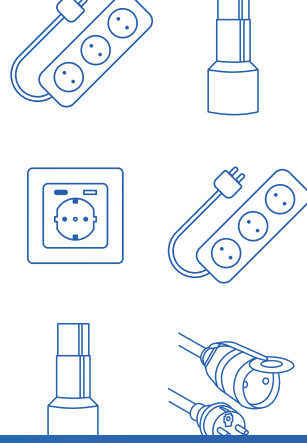
- Zweifache Abschirmung
- Vier Farben für den Innenleitermantel
- Möglichkeit, den Quad- oder Quattro-LNB mit einem einzigen Kabel anzuschließen
- UV- Wasser und Temperaturbeständig
- Robuste und stabile Verbindung dank der Elastizität und Dicke des Kabels

Art.-Nr. 1388

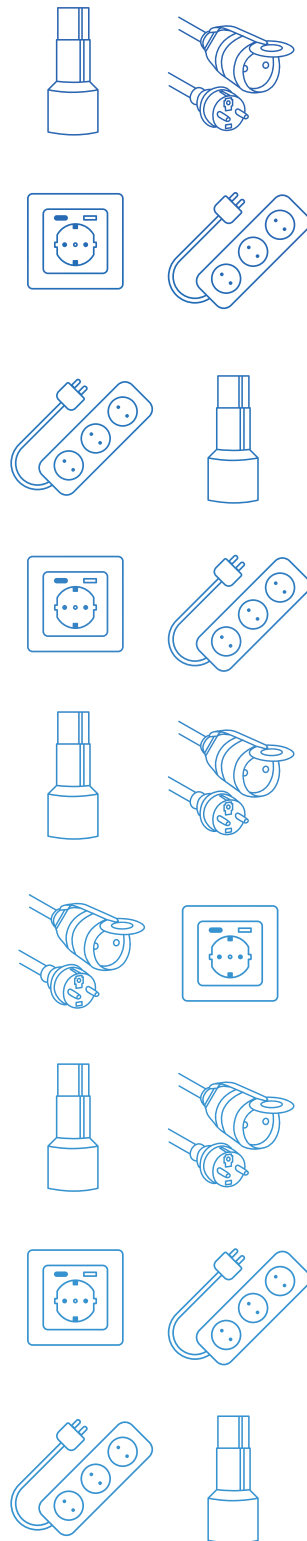


Koaxialkabel MINI 100dB 2-Fach geschirmt 100m Stahl Kupfer Kabel weiß

- Extra dünn
- Antennenkabel passt perfekt zum verlegen für DVB-S/S2 DVB-T und DVB-C Anlagen
- CLASS A
- Das Koax Kabel ist bei den längeren Strecken zu empfehlen
- Das Koaxial Kabel ist auch für Außenbereich geeignet



ELEKTRO



Art.-Nr. 6508



Abzweigdose wasserdicht IP68 2/3/4/8 Wege Installationsdose

- Schutzart IP68: Bietet maximale Sicherheit und Schutz vor Wasser und Staub für anspruchsvolle Umgebungen
- Vielseitige Einsatzmöglichkeiten: Perfekt geeignet für Außenbereiche, industrielle Anwendungen und landwirtschaftliche Betriebe
- Zuverlässige Verbindungen: Optimal für Elektriker, Heimwerker und Bauprojekte
- Verschiedene Varianten: Von 2-Wege bis 8-Wege erhältlich, um alle Anforderungen abzudecken
- Hochwertige Materialien: Robustes PC-Gehäuse für erhöhte Langlebigkeit und Beständigkeit gegen Umwelteinflüsse

Art.-Nr. 6847



Kabelverschraubung mit Metrische Gewinde Mx1,5

- Abdichtung und Schutz: Sie dient dazu, das Eindringen von Feuchtigkeit, Staub, Gasen oder anderen unerwünschten äußeren Einflüssen in das Gerät oder Gehäuse zu verhindern. Dies ist wichtig, um einen zuverlässigen und sicheren Betrieb elektrischer Systeme und Ausrüstungen zu gewährleisten.
- Befestigung von Kabeln: Die Kabelverschraubung dient auch dazu, Kabel oder Drähte zuverlässig im Inneren des Gehäuses oder der Panel zu befestigen.
- Metrische Größe: Die Kennzeichnung Mx1,5 gibt die Gewindegröße dieser Verschraubung an, was sie kompatibel mit Kabeln und Steckverbindern macht, die dieselbe Gewindegröße haben. Dies erleichtert das Koppeln und die Montage entsprechender Komponenten

Art.-Nr. 7106



Unterputz Wandsteckdose mit 2x USB-A und 1x USB-C Ports weiss

- 3-in-1 Ladestation: 2x USB-A + 1x USB-C Ports
- Hohe Energieeffizienz: 82,8 % aktive Effizienz
- Kompakte Einbautiefe von nur 32 mm
- Unterstützt eine Gesamtleistung von bis zu 15,5 W
- Europäische Norm, RoHS und REACH konform

Art.-Nr. 7105



Unterputz Schutzkontakt-Steckdose mit 1x USB-C und 1x USB-A weiss

- Integrierte USB-A und USB-C Ports – gleichzeitiges Laden von mehreren Geräten.
- Hohe Energieeffizienz – optimierter Stromverbrauch bei maximaler Leistung.
- Kompaktes Design – passt perfekt in Standard-Wandinstallationen.
- Umweltfreundlich – RoHS- und REACH-konform.
- Niedriger Leerlaufverbrauch – spart Energie im Standby-Modus.

Art.-Nr. 6503



Kabelverbinder wasserdicht IP68 für Stromkabel Kabelsteckverbinder 1,0 mm² / 2,5 mm²

- Kabelverbinder
- für 3 Kabelanschlüsse max. 3 x 0,5 - 1,0 mm² oder 3 x 0,5 - 2,5 mm²
- Material Gehäuse: Nylon
- Material Verbinder: Kupfer
- Strom: 13.5A oder 24A
- Spannung: 450VAC
- Schutz: Gummidichtung
- Schutzgrad = IP68: staub- & wasserdicht
- Verdrahtungseinsätze: 2P/3P
- Max. Betriebstemperatur: 105 °C

Art.-Nr. 7283



Aderendhülse 0,5 mm² x 8 mm weiß

- Aderendhülsen 0.5mm² weiß – Für präzise Crimpverbindungen bei Steuerleitungen & Kleingeräten.
- Weiße Isolierkragen (DIN 46228 T4). Farbcodiert nach VDE-Vorschrift für einfache Zuordnung.
- 8 mm Hülsenlänge. Sicherer Halt und optimale Leitfähigkeit.
- Aus Cu-DHP, verzinkt. Hohe Leitfähigkeit & Korrosionsschutz.
- UL-zertifiziert & VDE-konform. Entspricht der Aderendhülsen VDE Vorschrift.

Art.-Nr. 7282



Aderendhülse 1 mm² x 8 mm - rot isoliert

- Aderendhülsen 1mm² rot – Für präzise Crimpverbindungen bei Steuerleitungen & Kleingeräten.
- Rote Isolierkragen (DIN 46228 T4). Farbcodiert nach VDE-Vorschrift für einfache Zuordnung.
- 8 mm Hülsenlänge. Sicherer Halt und optimale Leitfähigkeit.
- Aus Cu-DHP, verzinkt. Hohe Leitfähigkeit & Korrosionsschutz.
- UL-zertifiziert & VDE-konform. Entspricht der Aderendhülsen VDE Vorschrift.

Art.-Nr. 7281



Aderendhülse 2,5 mm² x 12 mm - blau isoliert

- Aderendhülsen 2,5mm² blau – Für sichere Crimpverbindungen in Verteilungen & Steuerstromkreisen.
- Blaue Isolierkragen (DIN 46228 T4). Farbcodiert nach VDE-Vorschrift für einfache Zuordnung.
- 12 mm Hülsenlänge. Sicherer Halt und optimale Leitfähigkeit.
- Aus Cu-DHP, verzinkt. Hohe Leitfähigkeit & Korrosionsschutz.
- UL-zertifiziert & VDE-konform. Entspricht der Aderendhülsen VDE Vorschrift.

Art.-Nr. 7275



Aderendhülse 4mm² x 12mm grau

- Aderendhülsen 4mm² grau – Für starke Kabelquerschnitte. Ideal für Stromleitungen mit hoher Belastung und Industrieinsatz.
- Graue Isolierkragen (DIN 46228). Farbcodiert nach VDE-Vorschrift für einfache Zuordnung.
- 12 mm Hülsenlänge. Sicherer Halt und optimale Leitfähigkeit.
- Aus Cu-DHP, verzinkt. Hohe Leitfähigkeit & Korrosionsschutz.
- UL-zertifiziert & VDE-konform. Entspricht der Aderendhülsen VDE Vorschrift.

Art.-Nr. 7273



Aderendhülse 10mm² x 12mm rot

- Aderendhülsen 10mm² rot – Für starke Kabelquerschnitte. Ideal für Stromleitungen mit hoher Belastung und Industrieinsatz.
- Rot Isolierkragen (DIN 46228 T4). Farbcodiert nach VDE-Vorschrift für einfache Zuordnung.
- 12 mm Hülslenlänge. Sicherer Halt und optimale Leitfähigkeit.
- Aus Cu-DHP, verzinkt. Hohe Leitfähigkeit & Korrosionsschutz.
- UL-zertifiziert & VDE-konform. Entspricht der Aderendhülsen VDE Vorschrift.

Art.-Nr. 7272



Aderendhülse 16mm² x 12mm blau

- Aderendhülsen 16mm² blau – Für starke Kabelquerschnitte. Ideal für Stromleitungen mit hoher Belastung und Industrieinsatz.
- Blauer Isolierkragen (DIN 46228 T4). Farbcodiert nach VDE-Vorschrift für einfache Zuordnung.
- 12 mm Hülslenlänge. Sicherer Halt und optimale Leitfähigkeit.
- Aus Cu-DHP, verzinkt. Hohe Leitfähigkeit & Korrosionsschutz.
- UL-zertifiziert & VDE-konform. Entspricht der Aderendhülsen VDE Vorschrift.

Art.-Nr. 7280



Ringkabelschuh M10 x 6mm² isoliert gelb

- Aderendhülsen 6mm² gelb – Für sichere Crimpverbindungen bei Energieverteilungen, Schaltschränken und leistungsstarken Steuerleitungen.
- Gelbe Isolierkragen (DIN 46228 T4). Farbcodiert nach VDE-Vorschrift für einfache Zuordnung.
- 12 mm Hülslenlänge. Sicherer Halt und optimale Leitfähigkeit.
- Aus Cu-DHP, verzinkt. Hohe Leitfähigkeit & Korrosionsschutz.
- UL-zertifiziert & VDE-konform. Entspricht der Aderendhülsen VDE Vorschrift.

Art.-Nr. 7274



Aderendhülse 6mm² x 12mm grün

- Aderendhülsen 6mm² grün – Für starke Kabelquerschnitte. Ideal für Stromleitungen mit hoher Belastung und Industrieinsatz.
- Grüner Isolierkragen (DIN 46228). Farbcodiert nach VDE-Vorschrift für einfache Zuordnung.
- 12 mm Hülslenlänge. Sicherer Halt und optimale Leitfähigkeit.
- Aus Cu-DHP, verzinkt. Hohe Leitfähigkeit & Korrosionsschutz.
- UL-zertifiziert & VDE-konform. Entspricht der Aderendhülsen VDE Vorschrift.

Art.-Nr. 7270



Ringkabelschuh M4 x 6mm² isoliert gelb

- Bohrung M4 – Passend für gelben Ringkabelschuh M4, sorgt für sicheren Halt und einfache Installation in elektrischen Systemen
- Hergestellt aus Cu/PC (Kupfer/Polycarbonat), verzinkt für erhöhte Korrosionsbeständigkeit und bessere Leitfähigkeit, ideal für Aderendhülsen mit Ring
- Querschnitt 4-6mm² – Geeignet für Kabel mit 4 bis 6 mm² Querschnitt, perfekt für industrielle Anwendungen mit Ring Kabelschuhe
- Isolierte Verbindung aus Nylon (PA), halogenfrei, UL-zugelassen, für höchste Sicherheits- und Qualitätsstandards

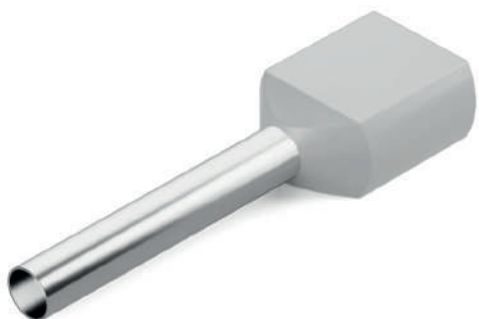
Art.-Nr. 7271



Ringkabelschuh M10 x 6mm² isoliert gelb

- Bohrung M10 – Passend für gelben Ringkabelschuh M10, sorgt für sicheren Halt und einfache Installation in elektrischen Systemen.
- Hergestellt aus Cu/PC (Kupfer/Polycarbonat), verzinkt für erhöhte Korrosionsbeständigkeit und optimale Leitfähigkeit, ideal für Aderendhülsen mit Ring.
- Querschnitt 4-6mm² – Geeignet für Kabel mit 4 bis 6 mm² Querschnitt, perfekt für industrielle Anwendungen mit Ring Kabelschuhe.
- Isolierte Verbindung aus Nylon (PA), halogenfrei, UL-zugelassen, für höchste Sicherheits- und Qualitätsstandards.

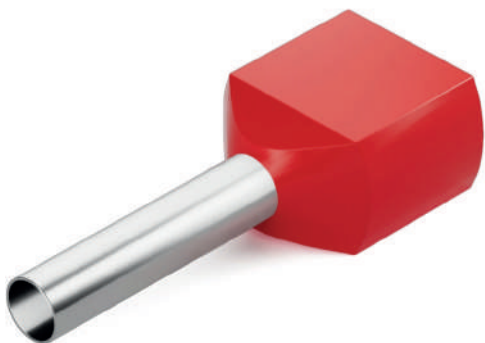
Art.-Nr. 7290



Twin Aderendhülsen 0,5 mm² x 10 mm weiß isoliert

- Twin Aderendhülsen 0,5 mm² weiß – für kompakte Doppelanschlüsse mit klarer Farbcodierung.
- Weißer Isolierkragen gemäß DIN 46228-4 – einfache Identifikation nach VDE-Farbcodierung.
- 10 mm Hülsenlänge – optimierter Kontakt und sicherer Sitz in Reihenklemmen.
- Leitfähiges Cu-DHP, verzinkt mit 3 µm Schicht – hohe elektrischer Performance & Korrosionsschutz.
- Für zwei Leiter – ideal bei platzsparender Verdrahtung in Schaltschränken oder Steuerkreisen.

Art.-Nr. 7289



Twin Aderendhülsen 1 mm² x 8 mm rot isoliert

- Twin Aderendhülsen 1mm² rot – für kompakte Doppelanschlüsse mit klarer Farbcodierung.
- Roter Isolierkragen gemäß DIN 46228-4 – einfache Identifikation nach VDE-Farbcodierung.
- 8 mm Hülsenlänge – zuverlässiger Kontakt bei begrenztem Platz, ideal für Reihenklemmen und Geräteanschlüsse.
- Leitfähiges Cu-DHP, verzinkt mit 3 µm Schicht – hohe elektrischer Performance & Korrosionsschutz.
- UL-zertifiziert & VDE-konform. Entspricht der Aderendhülsen VDE Vorschrift.

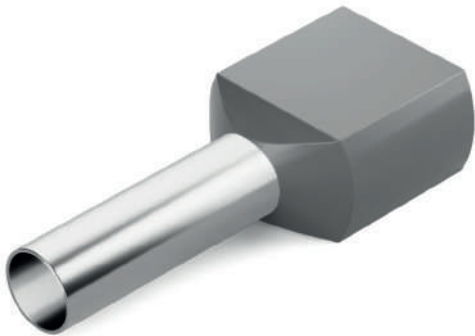
Art.-Nr. 7288



Twin Aderendhülsen 2,5 mm² x 10 mm blau isoliert

- Twin Aderendhülsen 2,5mm² blau – für kompakte Doppelanschlüsse mit klarer Farbcodierung.
- Blauer Isolierkragen gemäß DIN 46228-4 – einfache Identifikation nach VDE-Farbcodierung.
- 10 mm Hülsenlänge – zuverlässiger Kontakt bei begrenztem Platz, ideal für Reihenklemmen und Geräteanschlüsse.
- Leitfähiges Cu-DHP, verzinkt mit 3 µm Schicht – hohe elektrischer Performance & Korrosionsschutz.
- UL-zertifiziert & VDE-konform. Entspricht der Aderendhülsen VDE Vorschrift.

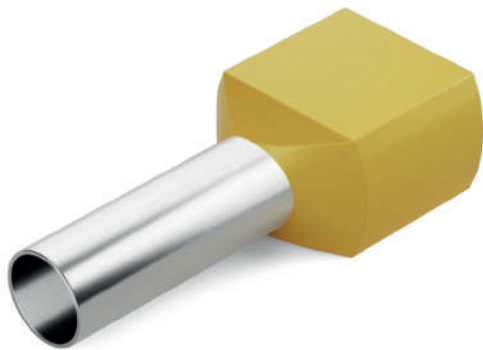
Art.-Nr. 7287



Twin Aderendhülsen 4 mm² x 12 mm grau isoliert

- Twin Aderendhülsen 4mm² grau – für kompakte Doppelanschlüsse mit klarer Farbcodierung.
- Grauer Isolierkragen gemäß DIN 46228-4 – einfache Identifikation nach VDE-Farbcode.
- 12 mm Hülslenlänge – zuverlässiger Kontakt bei begrenztem Platz, ideal für Reihenklemmen und Geräteanschlüsse.
- Leitfähiges Cu-DHP, verzinkt mit 3 µm Schicht – hohe elektrischer Performance & Korrosionsschutz.
- UL-zertifiziert & VDE-konform. Entspricht der Aderendhülsen VDE Vorschrift.

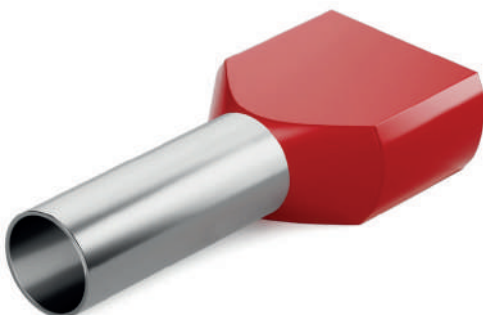
Art.-Nr. 7286



Twin Aderendhülsen 6 mm² x 14 mm gelb isoliert

- Kompakte Aderendhülsen 6mm² doppelt in Gelb – perfekte Farbcodierung & sicherer Halt für zwei Leiter.
- Gelbe Isolierkragen gemäß DIN 46228-4 – einfache Identifikation nach VDE-Farbcode.
- 14 mm Hülslenlänge – für maximale Kontaktfläche und zuverlässige Crimpverbindungen, besonders bei erhöhten Stromstärken.
- Leitfähiges Cu-DHP, verzinkt mit 3 µm Schicht – hohe elektrischer Performance & Korrosionsschutz.
- UL-zertifiziert & VDE-konform. Entspricht der Aderendhülsen VDE Vorschrift.

Art.-Nr. 7285

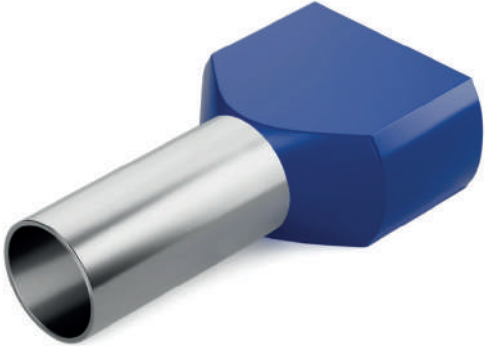


Twin Aderendhülsen 10 mm² x 14 mm rot isoliert

- Twin Aderendhülsen 10mm² rot – für sichere Doppelanschlüsse mit klarer Farbcodierung.
- Rote Isolierkragen gemäß DIN 46228-4 – einfache Identifikation nach VDE-Farbcode.
- 14 mm Hülslenlänge – für maximale Kontaktfläche und zuverlässige Crimpverbindungen, besonders bei erhöhten Stromstärken.
- Leitfähiges Cu-DHP, verzinkt mit 3 µm Schicht – hohe elektrischer Performance & Korrosionsschutz.
- UL-zertifiziert & VDE-konform. Entspricht der Aderendhülsen VDE Vorschrift.

Art.-Nr. 7284

Twin Aderendhülsen 16 mm² x 16 mm blau isoliert



- Zuverlässige Twin-Aderendhülsen 16mm² – blau isoliert für starke Doppelanschlüsse mit normgerechter Farbcodierung.
- Blaue Isolierkragen gemäß DIN 46228-4 – einfache Identifikation nach VDE-Farbcodes.
- 16 mm Hülslenlänge – für maximale Kontaktfläche und zuverlässige Crimpverbindungen, besonders bei erhöhten Stromstärken.
- Leitfähiges Cu-DHP, verzinkt mit 3 µm Schicht – hohe elektrischer Performance & Korrosionsschutz.
- UL-zertifiziert & VDE-konform. Entspricht der Aderendhülsen VDE Vorschrift.

Art.-Nr. 7237



Verlängerungskabel mit Winkelstecker weiss

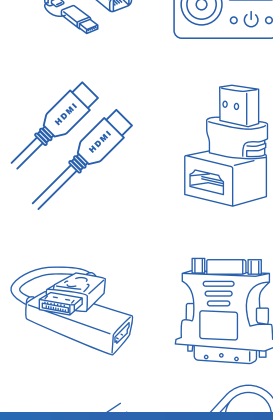
- Robustes und flexibles Kabel mit 1,5 mm² Querschnitt
- Maximale Anschlussleistung von 3500W für leistungsstarke Geräte
- Platzsparender Winkelstecker für einfache Handhabung
- Zertifiziert nach CE, RoHS und VDE für höchste Sicherheitsstandards
- IP22-Schutzklasse für sicheren Einsatz im Innenbereich
- Kabeltyp H05VV-F mit hoher Widerstandsfähigkeit und langer Lebensdauer
- Universell einsetzbar in Haushalten, Büros und Werkstätten

Art.-Nr. 7272

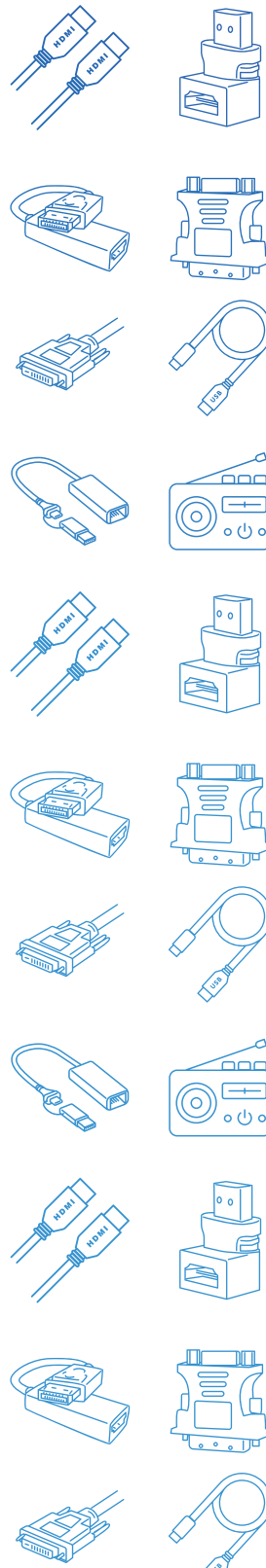


Verlängerungskabel Outdoor H07RN-F IP44 mit Sicherheitsverschluss bis zu 12 kg Kraft

- Wetterfest & Sicher – Dank IP44-Schutz ideal für den Einsatz im Freien, geschützt vor Spritzwasser und Staub.
- Robust & Langlebig – Hochwertiges H07RN-F 3G 1,5mm² Kabel für maximale Widerstandsfähigkeit und Flexibilität.
- Maximale Sicherheit – CEE 7/7 Stecker & CEE 7/3 Steckdose mit Schutzverschluss und bis 12 kg Verriegelungskraft.
- Hohe Leistung – Belastbar bis 3500W bei 250V / 16A, ideal für Gartengeräte, Werkzeuge und mehr.
- Vielseitig einsetzbar – Perfekt als Outdoor Verlängerungskabel für Garten, Baustelle, Camping oder Veranstaltungen.



AUDIO UND VIDEO



Art.-Nr. 7226



0,5 m USB-C auf USB-C Kabel 240W 80Gbps USB-4

- Das 240W USB-C Kabel 0,5 m ermöglicht eine ultraschnelle Datenübertragung mit bis zu 80 Gbit/s (USB4 Gen3)
- Leistungsstarkes Laden mit bis zu 240 W Power Delivery (48 V/5 A)
- Kompatibel mit Thunderbolt 3, USB 3.2, 3.1, 2.0 und DisplayPort 2.1
- Videoausgabe in 4K bei 60 Hz – ideal für zwei Bildschirme (MST)
- Langlebiges Design mit Aluminiumgehäuse und geflochtenem Kabelmantel

Art.-Nr. 7107



0,5m USB-C Kabel USB-4 Datenkabel 40Gbps Ladekabel 240W

- Ultraschnelle Datenübertragung mit bis zu 40 Gbit/s
- Leistungsstarke USB Power Delivery Unterstützung bis zu 240W
- Kompatibel mit Thunderbolt 3 und allen USB-Standards
- Unterstützung von Videoauflösungen bis zu 8K/60Hz
- Robustes und langlebiges Design mit Aluminiumgehäuse und geflochtenem Mantel

Art.-Nr. 7249



USB-C auf USB-C Kabel 0,5 m USB 2.0 60W 480Mbps

- USB-C auf USB-C Kabel 0,5m zum schnellen Laden mit 60 W Power Delivery (PD)
- Stabile Aluminium-Stecker mit PVC- und Nylon-Ummantelung
- Kompaktes Kabel USB-C 0,5 m – ideal für Powerbank, Reise oder Schreibtisch
- Nur Ladefunktion – keine Video- oder Highspeed-Datenübertragung
- RoHS-konform – sicher & umweltfreundlich

Art.-Nr. 7077



USB-C auf Ethernet Adapter mit USB 3.0

- Unterstützung von Datenübertragungsraten bis zu 1000 Mbit/s.
- Robustes Aluminiumgehäuse für eine lange Lebensdauer.
- Kompatibel mit USB 3.0, USB 2.0 und USB 1.1.
- Praktisch dank USB-C auf USB-A Adapter.
- Unterstützung moderner Netzwerkstandards (IEEE 802.3, 802.3u, 802.3ab, 802.3az).

Art.-Nr. 5309



DisplayPort Adapter 1.1 HDMI-Buchse

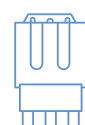
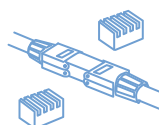
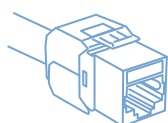
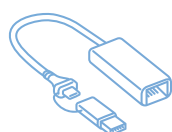
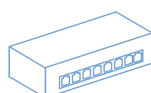
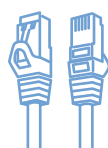
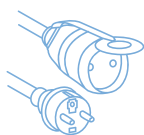
- Signalverarbeitung: Die Hauptfunktion des Konverters besteht darin, Video- und Audiosignale vom DisplayPort-Anschluss in das HDMI-Format umzuwandeln.
- Kompatibilität: DisplayPort-zu-HDMI-Konverter bieten Kompatibilität zwischen Geräten mit unterschiedlichen Videoanschlüssen, so dass Sie Ihren vorhandenen Monitor oder Fernseher mit unterschiedlichen Signalquellen verwenden können.
- Kosteneinsparungen: Anstatt einen neuen Monitor oder Fernseher mit einem kompatiblen Anschluss zu kaufen, kann ein Konverter eine kostengünstigere Möglichkeit sein, die Anschlusskompatibilität zu gewährleisten.

Art.-Nr. 5615



USB C Adapter 3.0, Winkeladapter 90° USB C Stecker auf USB A Buchse 16,5cm Kabel

- Dieser Adapter unterstützt SuperSpeed USB 5Gbps und ist abwärtskompatibel zu Hi-Speed USB (USB 2.0)
- USB OTG (On-the-go) erlaubt die Kommunikation von 2 USB-Geräten ohne einen zentralen Host (PC, Notebook)
- Verbinden Sie Peripheriegeräte wie PC-Maus, Drucker oder Speichermedien direkt mit Ihrem Smartphone oder Tablet



HB-DIGITAL GmbH

Wahlerstr. 16

40472 Düsseldorf

Deutschland

Tel.: 0211 / 54 555 777

Fax: 0211 / 54 555 799

E-Mail: info@hb-digital.de